

**ZARZĄDZENIE NR 229/RI/2019**  
**BURMISTRZA MIĘDZYZDROJÓW**

z dnia 26 listopada 2019 r.

**w sprawie ogłoszenia wykazu nieruchomości przeznaczonych do oddania w dzierżawę**

Na podstawie art. 35 ust. 1 ustawy z dnia 21 sierpnia 1997r. o gospodarce nieruchomościami (Dz. U. z 2018 r. poz. 2204 ze zm.: Dz.U. z 2017 r., poz. 1509; Dz.U. z 2018 r., poz. 2348 oraz Dz.U. z 2019r. poz. 270, poz. 492, poz. 801, poz. 1309, poz. 1589, poz. 1716, poz. 924) **zarządza się, co następuje:**

§ 1. Podaje się do publicznej wiadomości wykaz nieruchomości przeznaczonych do oddania w dzierżawę, stanowiący załącznik Nr 1 do niniejszego zarządzenia.

§ 2. Wykaz o którym mowa w § 1 podlega wywieszeniu na okres 21 dni na tablicy ogłoszeń siedzibie Urzędu Miejskiego, ogłoszeniu w prasie lokalnej oraz Biuletynie Informacji Publicznej Urzędu Miejskiego w Międzyzdrojach na stronie [www.bip.miedzyzdroje.pl](http://www.bip.miedzyzdroje.pl).

§ 3. Wykonanie zarządzenia powierza się Kierownikowi Referatu Infrastruktury.

§ 4. Zarządzenie wchodzi w życie z dniem podjęcia.

Załącznik Nr 1 do zarządzenia Nr 229/RI/2019

Burmistrza Międzyzdrojów

z dnia 26 listopada 2019 r.

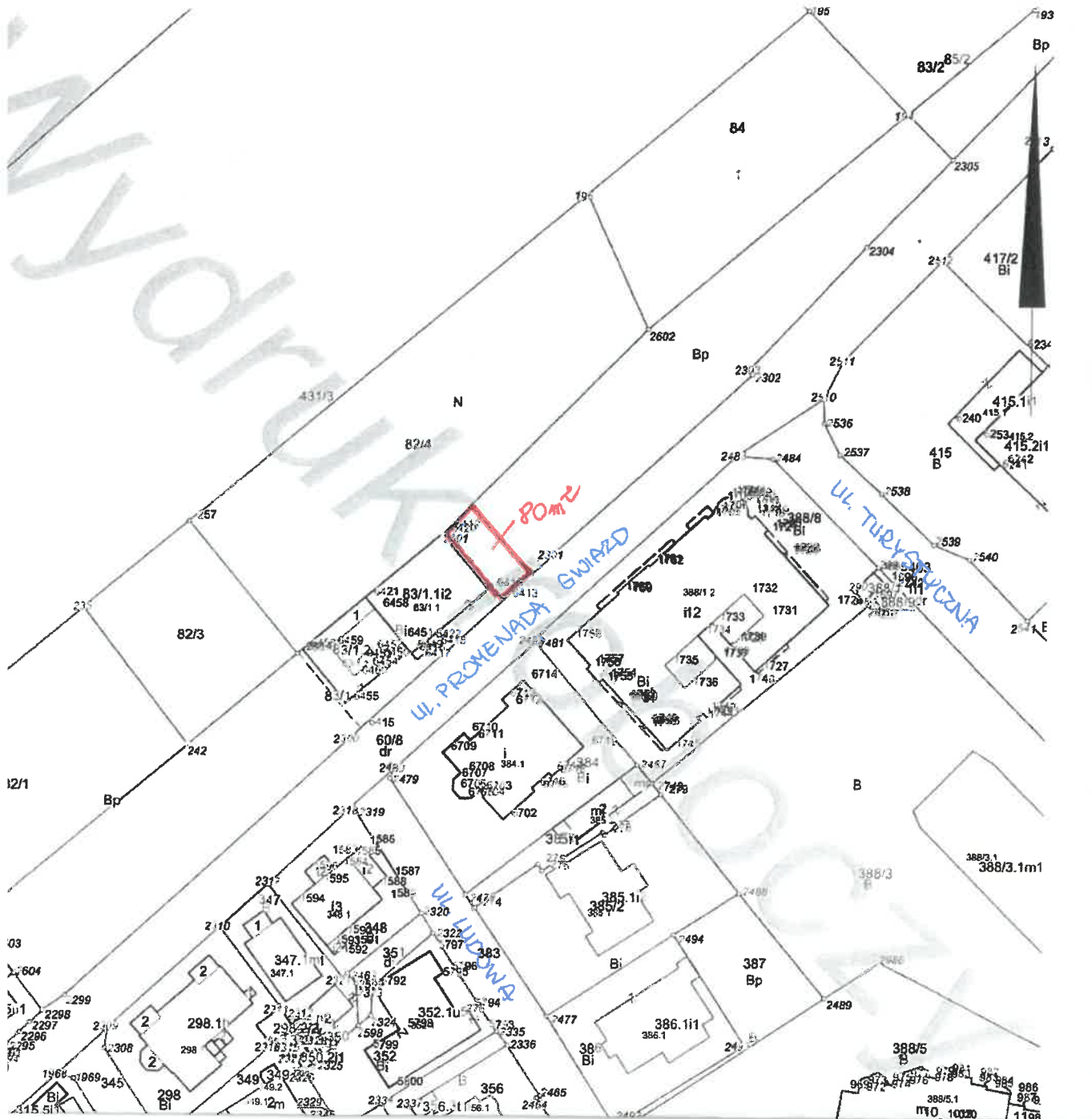
<b>Lp</b>	<b>Opis nieruchomości Powierzchnia Nr KW</b>	<b>Przeznaczenie nieruchomości i sposób jej zagospodarowania – cel dzierżawy</b>	<b>Czas trwania umowy</b>	<b>Termin wnoszenia opłat</b>	<b>Forma oddania w dzierżawę</b>	<b>Czynsz z tytułu dzierżawy</b>
<b>1</b>	<b>3</b>	<b>3</b>	<b>4</b>	<b>5</b>	<b>6</b>	<b>7</b>
1	Teren o powierzchni 80,00 m <sup>2</sup> , stanowiący część działki nr 83/1 obręb 20 miasta Międzyzdroje, przy ul. Promenada Gwiazd, wskazany na załączniku nr 2 do niniejszego zarządzenia.  KW Nr SZ1W/00015075/9	Teren przeznaczony wyłącznie na zadaszony, osłonięty oszkolnymi, drewnianymi parawanami, ogródek gastronomiczny przy istniejącym lokalu gastronomicznym.	od 01.01.2020r. do 31.12.2039r.	do 10 każdego miesiąca	bezprzetargowo	Miesięczny czynsz dzierżawny 1) w okresie: 01.07. – 31.08. każdego roku – 9.200,00 zł 2) w pozostałym okresie - 480,00 zł  do czynszu dolicza się podatek VAT w wys. 23%  Czynsz podlegał będzie waloryzacji w oparciu o średnioroczny wskaźnik wzrostu cen towarów i usług konsumpcyjnych, publikowany w formie komunikatów Prezesa GUS corocznie poczynając od 2021r.
2	Teren o powierzchni 50,00 m <sup>2</sup> położony w obrębie 19 miasta Międzyzdroje, stanowiący działkę nr 59, przyległy do posesji przy ul. Polnej 22. Na nieruchomości znajduje się obiekt blaszany - garaż, nietrwale związany z gruntem, w części o powierzchni 14,00 m <sup>2</sup> . KW Nr SZ1W/00015051/5	Teren przeznaczony wyłącznie na ogródek przydomowy i użytkowanie części obiektu blaszanego znajdującego się na nieruchomości.	od 01.01.2020r. do 31.12.2020r.	do 10 każdego miesiąca	bezprzetargowo	Miesięczny czynsz dzierżawny: 85,00 zł  do czynszu dolicza się podatek VAT w wys. 23%

3	<p>Teren o pow. 12 m<sup>2</sup>, położony w obrębie 20 miasta Międzyzdroje, stanowiący część działki nr 230/32, położony w pasie drogi wewnętrznej – Plac Neptuna, oznaczony nr 3 na załączniku nr 3 do niniejszego zarządzenia.</p> <p>KW Nr SZ1W/00017894/0</p>	<p>Teren przeznaczony wyłącznie na urządzenie zadaszzonego ogródka gastronomicznego dla celów konsumpcyjnych.</p>	<p>od 01.01.2020r. do 31.12.2022r.</p>	<p>do 10 każdego miesiąca</p>	<p>bezprzetargowo</p>	<p>Miesięczny czynsz dzierżawny 1) w okresie: 01.07. – 31.08. każdego roku – 1.488,00 zł 2) w pozostałym okresie - 61,20 zł</p> <p>do czynszu dolicza się podatek VAT w wys. 23%</p> <p>Czynsz podlegał będzie waloryzacji w oparciu o średnioroczny wskaźnik wzrostu cen towarów i usług konsumpcyjnych, publikowany w formie komunikatów Prezesa GUS corocznie poczynając od 2021r.</p>
4	<p>Teren o pow. 75,50 m<sup>2</sup>, położony w obrębie 20 miasta Międzyzdroje, stanowiący część działki nr 230/32, położony w pasie drogi wewnętrznej – Plac Neptuna, oznaczony nr 1 na załączniku nr 3 do niniejszego zarządzenia.</p> <p>KW Nr SZ1W/00017894/0</p>	<p>Teren przeznaczony wyłącznie na urządzenie ogródka gastronomicznego dla celów konsumpcyjnych.</p>	<p>od 01.05.2020r. do 31.12.2022r.</p>	<p>do 10 każdego miesiąca</p>	<p>bezprzetargowo</p>	<p>Miesięczny czynsz dzierżawny 1) w okresie: 01.07. – 31.08. każdego roku – 9.362,00 zł 2) w pozostałym okresie - 385,05 zł</p> <p>do czynszu dolicza się podatek VAT w wys. 23%</p> <p>Czynsz podlegał będzie waloryzacji w oparciu o średnioroczny wskaźnik wzrostu cen towarów i usług konsumpcyjnych, publikowany w formie komunikatów Prezesa GUS corocznie poczynając od 2021r.</p>

5	<p>Teren o pow. 97,00 m<sup>2</sup>, położony w obrębie 20 miasta Międzyzdroje, stanowiący część działki nr 230/32, położony w pasie drogi wewnętrznej – Plac Neptuna, oznaczony nr 2 na załączniku nr 3 do niniejszego zarządzenia. KW Nr SZ1W/00017894/0</p>	<p>Teren przeznaczony wyłącznie na urządzenie zadaszzonego ogródka gastronomicznego dla celów konsumpcyjnych.</p>	<p>od 01.05.2020r. do 31.12.2022r.</p>	<p>do 10 każdego miesiąca</p>	<p>bezprzetargowo</p>	<p>Miesięczny czynsz dzierżawny 1) w okresie: 01.07. – 31.08. każdego roku – 12.028,00 zł 2) w pozostałym okresie - 494,70 zł</p> <p>do czynszu dolicza się podatek VAT w wys. 23%</p> <p>Czynsz podlegał będzie waloryzacji w oparciu o średnioroczny wskaźnik wzrostu cen towarów i usług konsumpcyjnych, publikowany w formie komunikatów Prezesa GUS corocznie poczynając od 2021r.</p>
6	<p>Teren o pow. 8,00 m<sup>2</sup>, położony w obrębie 20 miasta Międzyzdroje, stanowiący część działki nr 230/32, położony w pasie drogi wewnętrznej – Plac Neptuna, oznaczony nr 4 na załączniku nr 3 do niniejszego zarządzenia. KW Nr SZ1W/00017894/0</p>	<p>Teren przeznaczony wyłącznie na urządzenie ogródka gastronomicznego dla celów konsumpcyjnych.</p>	<p>od 01.05.2020r. do 31.12.2022r.</p>	<p>do 10 każdego miesiąca</p>	<p>bezprzetargowo</p>	<p>Miesięczny czynsz dzierżawny 1) w okresie: 01.07. – 31.08. każdego roku – 992,00 zł 2) w pozostałym okresie - 40,80 zł</p> <p>do czynszu dolicza się podatek VAT w wys. 23%</p> <p>Czynsz podlegał będzie waloryzacji w oparciu o średnioroczny wskaźnik wzrostu cen towarów i usług konsumpcyjnych, publikowany w formie komunikatów Prezesa GUS corocznie poczynając od 2021r.</p>

7	<p>Teren o pow. 1,00 m<sup>2</sup>, położony w obrębie 20 miasta Międzyzdroje, stanowiący część działki nr 230/32, położony w pasie drogi wewnętrznej – Plac Neptuna, oznaczony nr 5 na załączniku nr 3 do niniejszego zarządzenia. KW Nr SZ1W/00017894/0</p>	<p>Teren przeznaczony wyłącznie na ustawienie dwustronnej reklamy w formie stojaka, o powierzchni reklamy 2m<sup>2</sup></p>	<p>od 01.01.2020r. do 31.12.2022r.</p>	<p>do 10 każdego miesiąca</p>	<p>bezprzetargowo</p>	<p>Miesięczny czynsz dzierżawny 1) w okresie: 01.07. – 31.08. każdego roku – 200,00 zł 2) w pozostałym okresie - 20,00 zł</p> <p>do czynszu dolicza się podatek VAT w wys. 23%</p> <p>Czynsz podlegał będzie waloryzacji w oparciu o średnioroczny wskaźnik wzrostu cen towarów i usług konsumpcyjnych, publikowany w formie komunikatów Prezesa GUS corocznie poczynając od 2021r.</p>
8	<p>Teren o pow. 7,70 m<sup>2</sup>, położony w obrębie 20 miasta Międzyzdroje, stanowiący część działki nr 230/32, położony w pasie drogi wewnętrznej – Plac Neptuna, oznaczony nr 6 na załączniku nr 3 do niniejszego zarządzenia. Na terenie znajduje się kiosk handlowy w części o pow. 7,70m<sup>2</sup>. KW Nr SZ1W/00017894/0</p>	<p>Teren przeznaczony wyłącznie na działalność handlową</p>	<p>od 01.04.2020r. do 31.12.2022r.</p>	<p>do 10 każdego miesiąca</p>	<p>bezprzetargowo</p>	<p>Miesięczny czynsz dzierżawny 1) w okresie: 01.07. – 31.08. każdego roku – 954,80 zł 2) w pozostałym okresie - 39,27 zł</p> <p>do czynszu dolicza się podatek VAT w wys. 23%</p> <p>Czynsz podlegał będzie waloryzacji w oparciu o średnioroczny wskaźnik wzrostu cen towarów i usług konsumpcyjnych, publikowany w formie komunikatów Prezesa GUS corocznie poczynając od 2021r.</p>

Załącznik Nr 2 do zarządzenia Nr 229/RI/2019  
Burmistrza Międzyzdrojów  
z dnia 26 listopada 2019 r.



Załącznik Nr 3 do zarządzenia Nr 229/RI/2019  
Burmistrza Międzyzdrojów  
z dnia 26 listopada 2019 r.

