

**UCHWAŁA Nr VIII / 60 / 2011  
Rady Miejskiej w Międzyzdrojach  
z dnia 29 marca 2011 r.**

**w sprawie zaopiniowania projektu rozporządzenia Ministra Infrastruktury w sprawie ustalenia granicy portu morskiego w Lubinie od strony lądu**

Na podstawie art. 18 ust. 2 pkt 15 ustawy z dnia 8 marca 1990 r. o samorządzie gminnym (Dz. U. z 2001 r. Nr 142, poz. 1591, z 2002 r. Nr 23, poz. 220, Nr 62, poz. 558, Nr 113, poz. 984, Nr 153, poz. 1271 i Nr 214, poz. 1806 z 2003 r. Nr 80, poz. 717 i Nr 162, poz. 1568, z 2004 r. Nr 102, poz. 1055 i Nr 116, poz. 1203, z 2005 r. Nr 172, poz. 1441 i Nr 175, poz. 1457, z 2006 r. Nr 17, poz. 128 i Nr 181, poz. 1337, z 2007 r. Nr 48, poz. 327, Nr 138, poz. 974 i Nr 173, poz. 1218, z 2008 r. Nr 180, poz. 1111 i Nr 223, poz. 1458, z 2009 r. Nr 52, poz. 420 i Nr 157, poz. 1241, z 2010 r. Nr 28, poz. 142, i Nr 28, poz. 146, Nr 40, poz. 230 i Nr 106, poz. 675 oraz z 2011 r. Nr 21, poz. 113) oraz art. 45 ust. 1 pkt 2 ustawy z dnia 21 marca 1991 r. o obszarach morskich Rzeczypospolitej Polskiej i administracji morskiej (Dz.U. z 2003 r. Nr 170, poz. 1652, z 2004 r. Nr 6, poz. 41, Nr 93, poz. 895, Nr 273, poz. 2703, z 2005 r. Nr 203, poz. 1683, z 2006 r. Nr 220, poz. 1600, Nr 249, poz. 1834, z 2007 r. Nr 21, poz. 125, z 2008 r. Nr 171, poz. 1055, z 2009 r. Nr 98, poz. 817 i Nr 92, poz. 753 oraz z 2011 r. Nr 32, poz. 159) **uchwała się, co następuje:**

§ 1. Opiniuje się pozytywnie projekt rozporządzenia Ministra Infrastruktury w sprawie ustalenia granicy portu morskiego w Lubinie od strony lądu stanowiący załącznik do niniejszej uchwały.

§ 2. Wykonanie uchwały powierza się Burmistrzowi Międzyzdrojów.

§ 3. Uchwała wchodzi w życie z dniem podjęcia.



**PRZEWODNICZĄCY  
RADY MIEJSKIEJ**

*Jan Magda*

## UZASADNIENIE

W związku z wystąpieniem właściciela działek nr 1/1, 2/1 i 2/2 w Lubinie w sprawie wszczęcia przez gminę postępowania zmierzającego do zmiany granic portu rybackiego w Lubinie przedkłada się do zaopiniowania nowy przebieg granic portu.

Proponuje się ograniczenie granic portu do działek obejmujących kanał nabrzeże kanału oraz przyległą działkę nr 2/5, co pozwoli na szersze wykorzystanie przyległych terenów znajdujących się dotąd w granicach portu ustalonych zarządzeniem ministra żeglugi z dnia 4 lutego 1965 r.

Właściciel w/w działek jest zainteresowany realizacją na posiadanym terenie inwestycji polegającej na budowie ośrodka wypoczynkowego, tj. zespołu obiektów o funkcji mieszkaniowej wielorodzinnej, usług turystyki – hoteli i usług handlu. Lokalizacja na przedmiotowym terenie planowanego zamierzenia inwestycyjnego, stanowiącego obiekty nie związane z funkcjonowaniem portu, zgodnie z przepisami ustawy z dnia 20 grudnia 1996 r. o portach i przystaniach morskich nie jest możliwa w granicach portu.

Ponadto przedstawiony projekt zmniejszający aktualne granice portu umożliwi zagospodarowanie na cele inne niż związane z działaniem portu terenów prywatnych usytuowanych na południe od kanału oraz działkę gminną nr 2/8.

# Projekt - Rozporządzenie Ministra Infrastruktury

z dnia 2010r.

## w sprawie ustalenia granicy portu morskiego w Lubinie od strony lądu

Na podstawie art. 45 ust 1 pkt 2 ustawy z dnia 21 marca 1991r. o obszarach morskich Rzeczypospolitej Polskiej i administracji morskiej (Dz. U. z 2003r. Nr 153 poz. 1502, Nr 170, poz. 1652, z 2004 r. Nr 6, poz. 41, Nr 93, poz. 895 i Nr 273, poz. 2703, z 2005 r. Nr 203, poz. 1683, z 2006 r. Nr 220, poz. 1600, Nr 249, poz. 1834, z 2007 r. Nr 21, poz. 125, z 2008 r. Nr 171, poz. 1055, z 2009 r. Nr 98, poz. 817 oraz Nr 92, poz. 753)), zarządza się – co następuje:

§ 1. Granicę portu morskiego w Lubinie ustala się następująco:

Poczynając od punktu nr 1, stanowiącego najbardziej wysunięty na wschód punkt załamania odwodnej krawędzi oczepu główki Falochronu Północnego u wejścia do basenu portowego, granica portu biegnie w kierunku północno-wschodnim i wschodnim, krawędzią oczepu tego falochronu, przez punkty nr: 2, 3, 4, 5, 6 i 7 do punktu nr 8 położonego u podstawy falochronu, pozostawiając w obszarze portu plac manewrowy na zakończeniu drogi biegnącej wzdłuż Nabrzeża Północnego.

W punkcie nr 8 granica portu zmienia kierunek na południowo-wschodni i biegnie wzdłuż krawędzi betonowych płyt do punktu nr 9 znajdującego się w zachodniej granicy działki ewidencyjnej nr 155. W punkcie nr 9 granica portu zmienia kierunek na południowo-zachodni i biegnie granicą działki do punktu nr 10, oddalonego o 8,42m od punktu nr 9.

W punkcie nr 10 granica portu zmienia kierunek na południowo-wschodni i biegnie granicą działek ewidencyjnych, w średniej odległości 5 m od krawędzi oczepu Nabrzeża Północnego, przez punkty nr: 11 i 12 do punktu nr 13. W punkcie nr 13 granica zmienia kierunek na południowo-zachodni i biegnie granicą działek ewidencyjnych, w średniej odległości 5 m od krawędzi oczepu Nabrzeża Zamykającego do punktu nr 14 oddalonego o 35,11m od punktu nr 13. Dalej granica portu zmienia kierunek na północno-zachodni i biegnie do punktu nr 15 stanowiącego północno-wschodni narożnik budynku gospodarczego.

W punkcie nr 15 granica portu zmienia kierunek na południowo-zachodni i biegnie licem budynku, przez punkt nr 16 do punktu nr 17 i dalej, równoległe do drogi gospodarczej, do punktu nr 18, położonego w północnej granicy pasa drogowego ulicy Portowej. Następnie granica portu przecina ulicę Portową, dochodzi do punktu nr 19, w którym zmienia kierunek na północno-zachodni i biegnie południową granicą pasa drogowego ulicy Portowej, przez punkt nr 20 do punktu nr 21 położonego w odległości około 16,3m od krawędzi oczepu Nabrzeża Postojowego.

Od punktu nr 21 granica zmienia kierunek na południowo-zachodni i biegnie równoległe do linii brzegowej jeziora Wicko Wielkie, w średniej odległości około 15m od odwodnej krawędzi Nabrzeża Postojowego, do punktu nr 22.

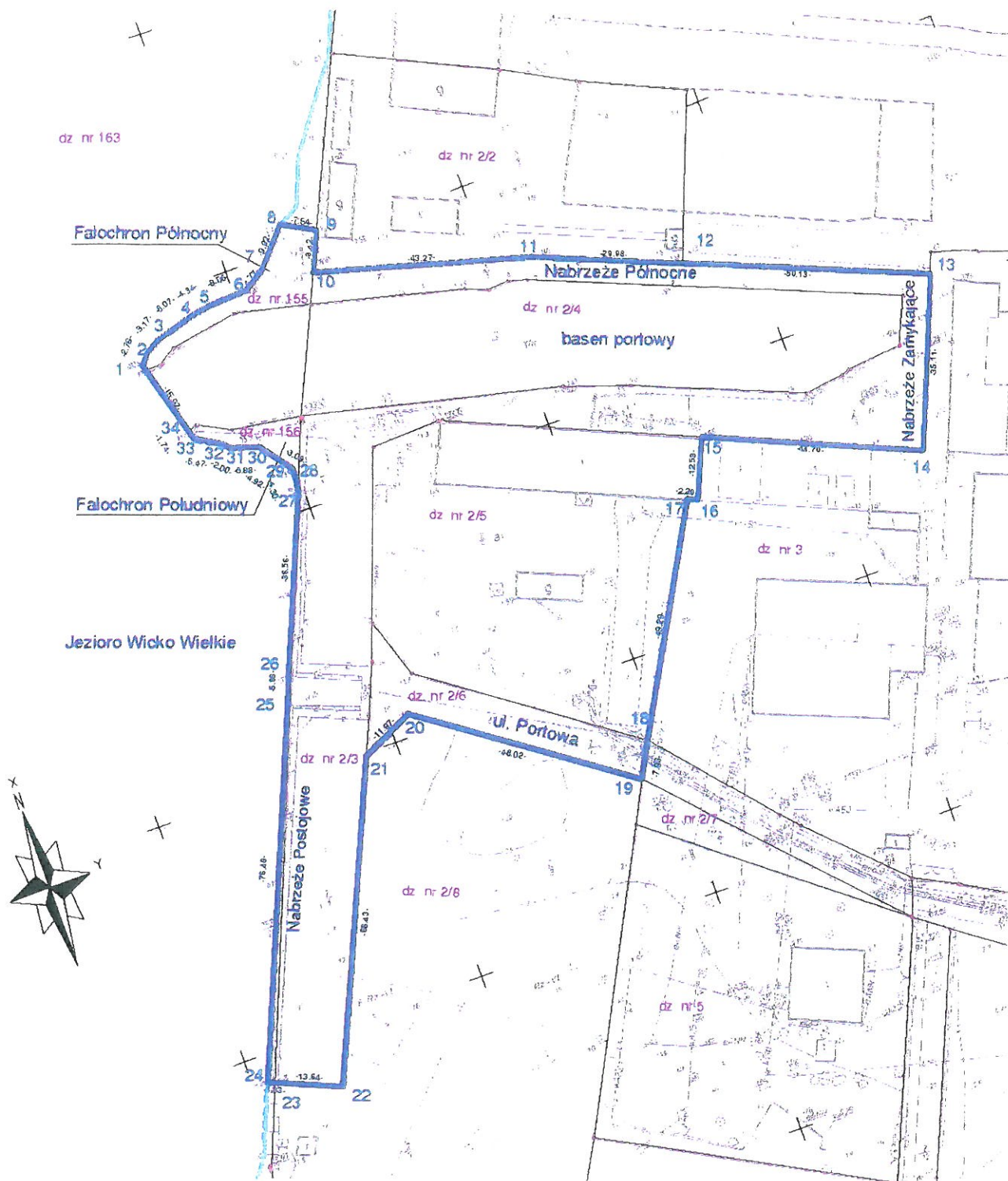
W punkcie nr 22 granica portu zmienia kierunek na północno-zachodni i przez punkt nr 23 dochodzi do punktu nr 24 położonego w linii brzegu, na zakończeniu oczepu Nabrzeża Postojowego. Dalej granica portu biegnie w kierunku północnym, krawędzią oczepu nabrzeża, przez punkty nr 25 i 26 do punktu nr 27.

W punkcie nr 27 granica portu zmienia kierunek na północno-zachodni i biegnie linią brzegu jeziora Wicko Wielkie, zewnętrzną krawędzią oczepu Falochronu Południowego, przez punkty nr 28, 29, 30, 31, 32 i 33 do punktu nr 34 położonego na zewnętrznej krawędzi oczepu główki falochronu, włączając Falochron Południowy w obszar portu. Dalej granica portu przecina wejście do basenu i dochodzi do punktu nr 1, od którego rozpoczęto opis granicy portu.

§ 2. Wykaz współrzędnych geograficznych punktów załamania granicy odlądowej dla portu morskiego w Lubinie podano w układzie Światowego Systemu Geodezyjnego (World Geodetic System 84 – WGS'84), Geodezyjnego Systemu Odniesień Przestrzennych 1980 (Geodetic Reference System 1980 – GRS-80):

Nr punktu załamania granicy portu	Nr punktu granicznego w operacji ewidencji gruntów	Współrzędne w układzie WGS-84 / GRS-80	
		$\varphi$ - szerokość geograficzna	$\lambda$ - długość geograficzna
1	1061	53°52'28,5566" N	14°25'24,8366" E
2	1060	53°52'28,6272" N	14°25'24,9286" E
3	1059	53°52'28,6815" N	14°25'25,0759" E
4	1058	53°52'28,7630" N	14°25'25,4954" E
5	1057	53°52'28,7904" N	14°25'25,7281" E
6	1056	53°52'28,8124" N	14°25'26,1677" E
7	1055	53°52'28,8999" N	14°25'26,3830" E
8	1054	53°52'29,1453" N	14°25'26,7327" E
9	---	53°52'29,0373" N	14°25'27,1027" E
10	1124	53°52'28,7860" N	14°25'26,9246" E
11	1123	53°52'28,4627" N	14°25'29,2290" E
12	1122	53°52'28,1307" N	14°25'30,7710" E
13	1125	53°52'27,5760" N	14°25'33,3492" E
14	74	53°52'26,5105" N	14°25'32,6841" E
15	75	53°52'27,0288" N	14°25'30,4001" E
16	76	53°52'26,6512" N	14°25'30,1506" E
17	77	53°52'26,6773" N	14°25'30,0383" E
18	78	53°52'25,2554" N	14°25'28,8179" E
19	1132	53°52'25,0250" N	14°25'28,6267" E
20	1131	53°52'25,8866" N	14°25'26,4398" E
21	1130	53°52'25,7061" N	14°25'25,8600" E
22	1133	53°52'23,7085" N	14°25'24,5212" E
23	1139	53°52'23,8683" N	14°25'23,8256" E
24	1091	53°52'23,8843" N	14°25'23,7578" E
25	1090	53°52'26,2001" N	14°25'25,2298" E
26	1089	53°52'26,3821" N	14°25'25,3402" E
27	1088	53°52'27,4886" N	14°25'26,0454" E
28	1087	53°52'27,6274" N	14°25'26,0571" E
29	1086	53°52'27,7050" N	14°25'25,9505" E
30	1085	53°52'27,8279" N	14°25'25,7792" E
31	1084	53°52'27,8808" N	14°25'25,4703" E
32	1083	53°52'27,9257" N	14°25'25,3914" E
33	1082	53°52'28,0104" N	14°25'25,1282" E
34	1081	53°52'28,0641" N	14°25'25,0997" E

## Szkic przebiegu granicy morskiego portu w Lubinie o strony lądu



§ 3. Linia przebiegu granicy portu, o której mowa w § 1 jest oznaczona na mapie w skali 1:1000, które są dostępne do wglądu w Urzędzie Morskim w Szczecinie, w Starostwie Powiatowym w Kamieniu Pomorskim oraz w Urzędzie Gminy w Międzyzdroje.

§ 4. Rozporządzenie wchodzi w życie po upływie 14 dni od dnia ogłoszenia.

§ 5. Traci moc Zarządzenie Ministra Żeglugi z dnia 4 lutego 1965r. w sprawie ustalenia morskiego portu rybackiego w Lubinie (M.P. z 1965r. Nr 15, poz. 57).

