

RADA MIEJSKA
w MIĘDZYDROJACH

**Uchwała Nr XVIII / 174 / 2016
Rady Miejskiej w Międzyzdrojach
z dnia 21 stycznia 2016 r.**

w sprawie wyrażenia zgody na wydzierżawienie nieruchomości

Na podstawie art. 18 ust. 2 pkt 9 lit. a) ustawy z dnia 8 marca 1990 roku o samorządzie gminnym (Dz. U. z 2015 r. poz. 1515, poz. 1890 i poz. 1045) **uchwała się, co następuje:**

§ 1. Wyraża się zgodę na zawarcie umów dzierżawy na okres do 30 września 2018 r. na następujące tereny usytuowane na terenie plaży w Międzyzdrojach:

- 1) teren o powierzchni 150 m², stanowiący część działki nr 193/2 obręb 16 miasta Międzyzdroje, KW Nr 45490 (oznaczony numerem 1 na załączniku mapowym) – przy zejściu na plażę przy posesji Gryfa Pomorskiego 80 – „Aquamarina”
- 2) teren o powierzchni 150 m², stanowiący część działki nr 193/2 obręb 16 miasta Międzyzdroje, KW Nr 45490 (oznaczony numerem 2 na załączniku mapowym) – przy zejściu na plażę przy stacji Uniwersytetu Szczecińskiego
- 3) teren o powierzchni 150 m², stanowiący część działki nr 430/3 obręb 20 miasta Międzyzdroje, KW Nr 45493 (oznaczony numerem 3 na załączniku mapowym) – przy zejściu na plażę przy ulicy Wesolej
- 4) teren o powierzchni 150 m², stanowiący część działki nr 430/3 obręb 20 miasta Międzyzdroje, KW Nr 45493 (oznaczony numerem 4 na załączniku mapowym) - przy zejściu na plażę przy ulicy Cichej
- 5) teren o powierzchni 150 m², stanowiący część działki nr 430/3 obręb 20 miasta Międzyzdroje, KW Nr 45493 (oznaczony numerem 5 na załączniku mapowym) - przy zejściu na plażę przy ulicy Rybackiej
- 6) teren o powierzchni 150 m², stanowiący część działki nr 431/3 obręb 20 miasta Międzyzdroje, KW Nr 45507 (oznaczony numerem 6 na załączniku mapowym) – przy zejściu na plażę przy hotelu Amber Baltic
- 7) teren o powierzchni 150 m², stanowiący część działki nr 431/3 obręb 20 miasta Międzyzdroje, KW Nr 45507 (oznaczony numerem 7 na załączniku mapowym) – przy zejściu na plażę przy ulicy Pomorskiej
- 8) teren o powierzchni 150 m², stanowiący część działki nr 431/3 obręb 20 miasta Międzyzdroje, KW Nr 45507 (oznaczony numerem 8 na załączniku mapowym) – przy zejściu na plażę przy ulicy Campingowej
- 9) teren o powierzchni 50 m², stanowiący część działki nr 193/2 obręb 16 miasta Międzyzdroje, KW Nr 45490 (oznaczony numerem 9 na załączniku mapowym) – przy zejściu na plażę przy stacji Uniwersytetu Szczecińskiego
- 10) teren o powierzchni 50 m², stanowiący część działki nr 430/3 obręb 20 miasta Międzyzdroje, KW Nr 45493 (oznaczony numerem 10 na załączniku mapowym) – przy zejściu na plażę przy ulicy Wesolej

- 11) teren o powierzchni 50 m², stanowiący część działki nr 430/3 obręb 20 miasta Międzyzdroje, KW Nr 45493 (oznaczony numerem 11 na załączniku mapowym) – przy zejściu na plażę przy ulicy Cichej
- 12) teren o powierzchni 50 m², stanowiący część działki nr 430/3 obręb 20 miasta Międzyzdroje, KW Nr 45493 (oznaczony numerem 12 na załączniku mapowym) - przy zejściu na plażę przy ulicy Rybackiej
- 13) teren o powierzchni 50 m², stanowiący część działki nr 431/3 obręb 20 miasta Międzyzdroje, KW Nr 45507 (oznaczony numerem 13 na załączniku mapowym) – po stronie wschodniej od molo
- 14) teren o powierzchni 50 m², stanowiący część działki nr 431/3 obręb 20 miasta Międzyzdroje, KW Nr 45507 (oznaczony numerem 14 na załączniku mapowym) – przy zejściu na plażę przy hotelu Amber Baltic
- 15) teren o powierzchni 50 m², stanowiący część działki nr 431/3 obręb 20 miasta Międzyzdroje, KW Nr 45507 (oznaczony numerem 15 na załączniku mapowym) – przy zejściu na przy ulicy Pomorskiej
- 16) teren o powierzchni 50 m², stanowiący część działki nr 431/3 obręb 20 miasta Międzyzdroje, KW Nr 45507 (oznaczony numerem 16 na załączniku mapowym) – przy zejściu na plażę przy ulicy Campingowej
- 17) teren o powierzchni 10 m², stanowiący część działki nr 430/3 obręb 20 miasta Międzyzdroje, KW Nr 45493 (oznaczony numerem 17 na załączniku mapowym) – przy zejściu na plażę przy ulicy Cichej
- 18) teren o powierzchni 10 m², stanowiący część działki nr 431/3 obręb 20 miasta Międzyzdroje, KW Nr 45507 (oznaczony numerem 18 na załączniku mapowym) – przy zejściu na plażę przy ulicy Pomorskiej
- 19) teren o powierzchni 400 m², stanowiący część działki nr 193/2 obręb 16 miasta Międzyzdroje, KW Nr 45490 (oznaczony numerem 19 na załączniku mapowym) – przy zejściu na plażę przy ośrodku Nadleśnictwa
- 20) teren o łącznej powierzchni 40 m², stanowiący pięć miejsc o powierzchni 4 m² każde, usytuowanych po stronie zachodniej molo, stanowiących część działki nr 430/3 obręb 20 miasta Międzyzdroje, KW Nr 45493 i pięć miejsc o powierzchni 4 m² każde, usytuowanych po stronie wschodniej molo, stanowiących część działki nr 431/3 obręb 20 miasta Międzyzdroje, KW Nr 45507 (oznaczone krzyżykami na załączniku mapowym)

§ 2. Wykonanie uchwały powierza się Burmistrzowi Międzyzdrojów.

§ 3. Uchwała wchodzi w życie z dniem podjęcia.


PRZEWODNICZĄC
RADY MIEJSKIEJ
Jan Magda

UZASADNIENIE

Proponuje się przeznaczyć do wydzierżawienia w trybie bezprzetargowym na rzecz dotychczasowych dzierżawców, a w sytuacji zainteresowania innych podmiotów, w trybie przetargu nieograniczonego dwudziestu terenów wskazanych na załączniku mapowym, usytuowanych na obszarze plaży w Międzyzdrojach, dzierżawionej przez gminę Międzyzdroje od Skarb Państwa.

Przewiduje się następujące cele dzierżawy dla w/w terenów:

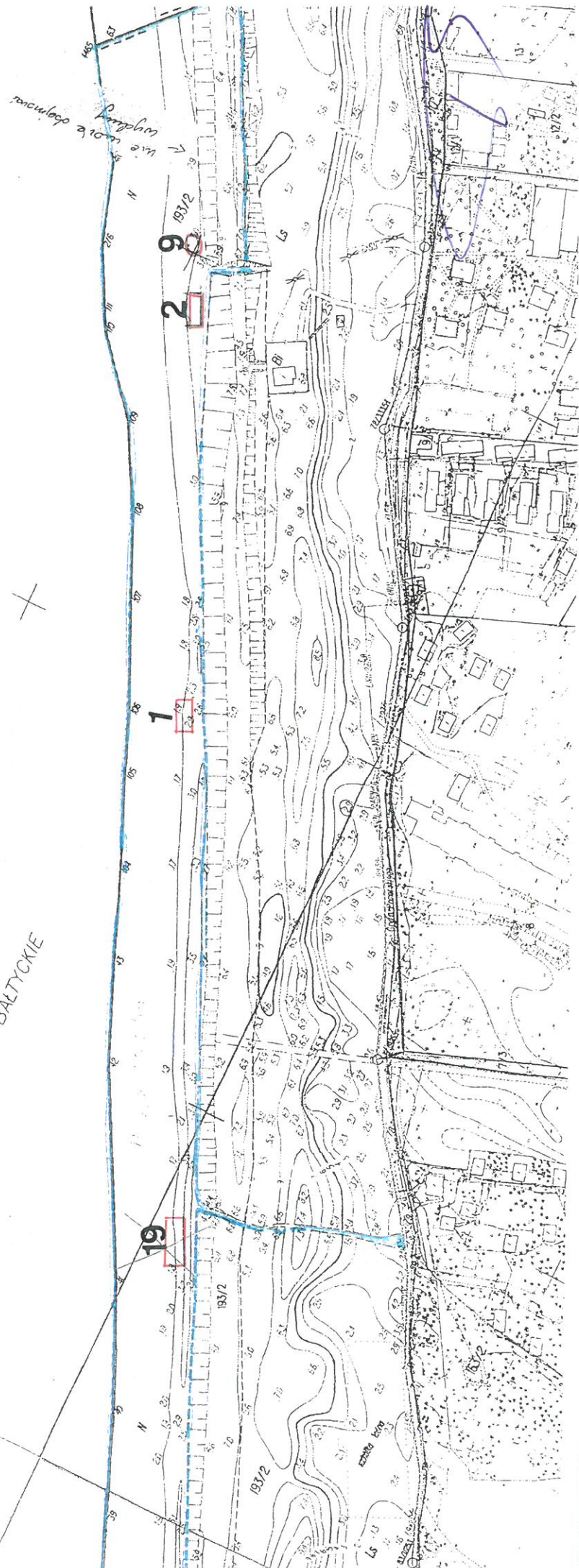
- działalność gastronomiczna i rekreacyjna - tereny oznaczone numerami 1 – 8, o powierzchniach po 150 m² każdy
- wypożyczalnie sprzętu plażowego i koszy plażowych - tereny oznaczone numerami 9 -16, o powierzchniach po 50 m² każdy
- wypożyczalnie sprzętu pływającego, przejażdżki łodzią motorową - dwa tereny oznaczone numerami 17 i 18 o powierzchniach po 10 m² każdy
- działalność sportowa - teren oznaczony numerem 19 o powierzchniach 400 m²
- przebieralnie z powierzchnią reklamową – 10 miejsc po 4 m² każde.

RADA MIEJSKA
W MIĘDZYDROJACH

1



MORZE
BAŁTYCKIE



do umowy dzierżawy
5.4.2013.ADC.8.C

.....

:2000
źródło

RADA MIEJSKA
W MIĘDZYDROJACH

2

2

X

X

X

X

X

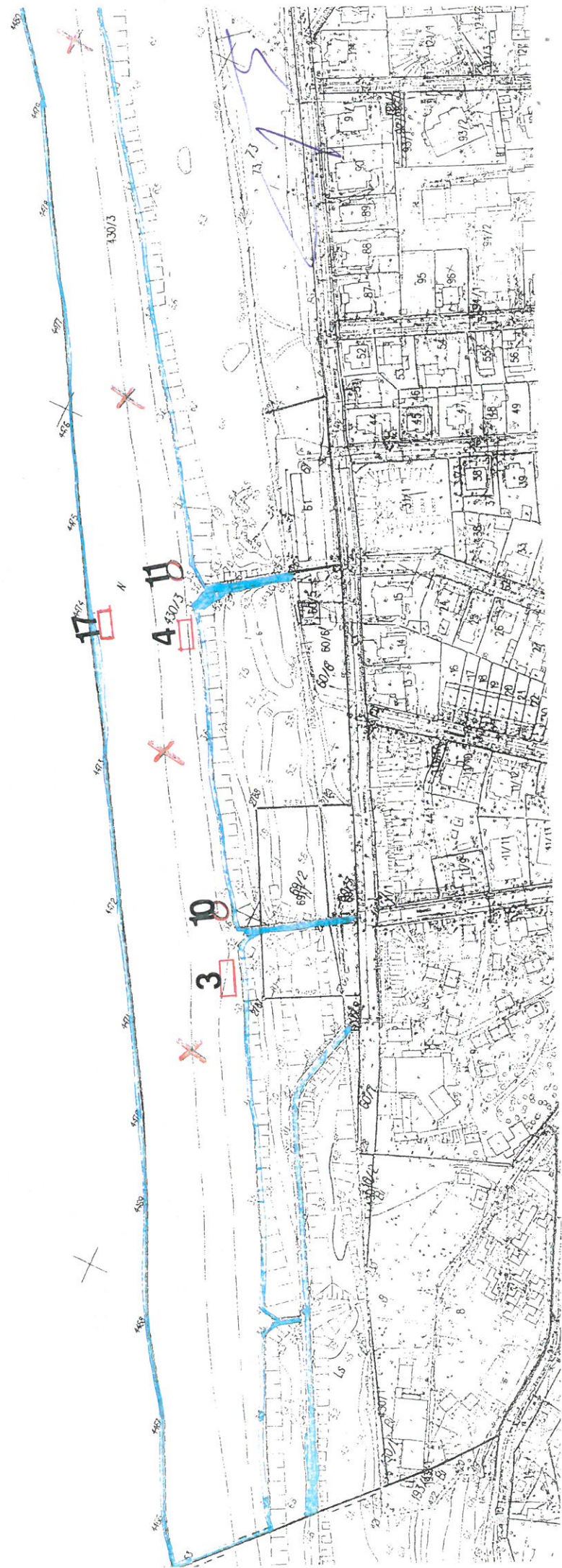
X

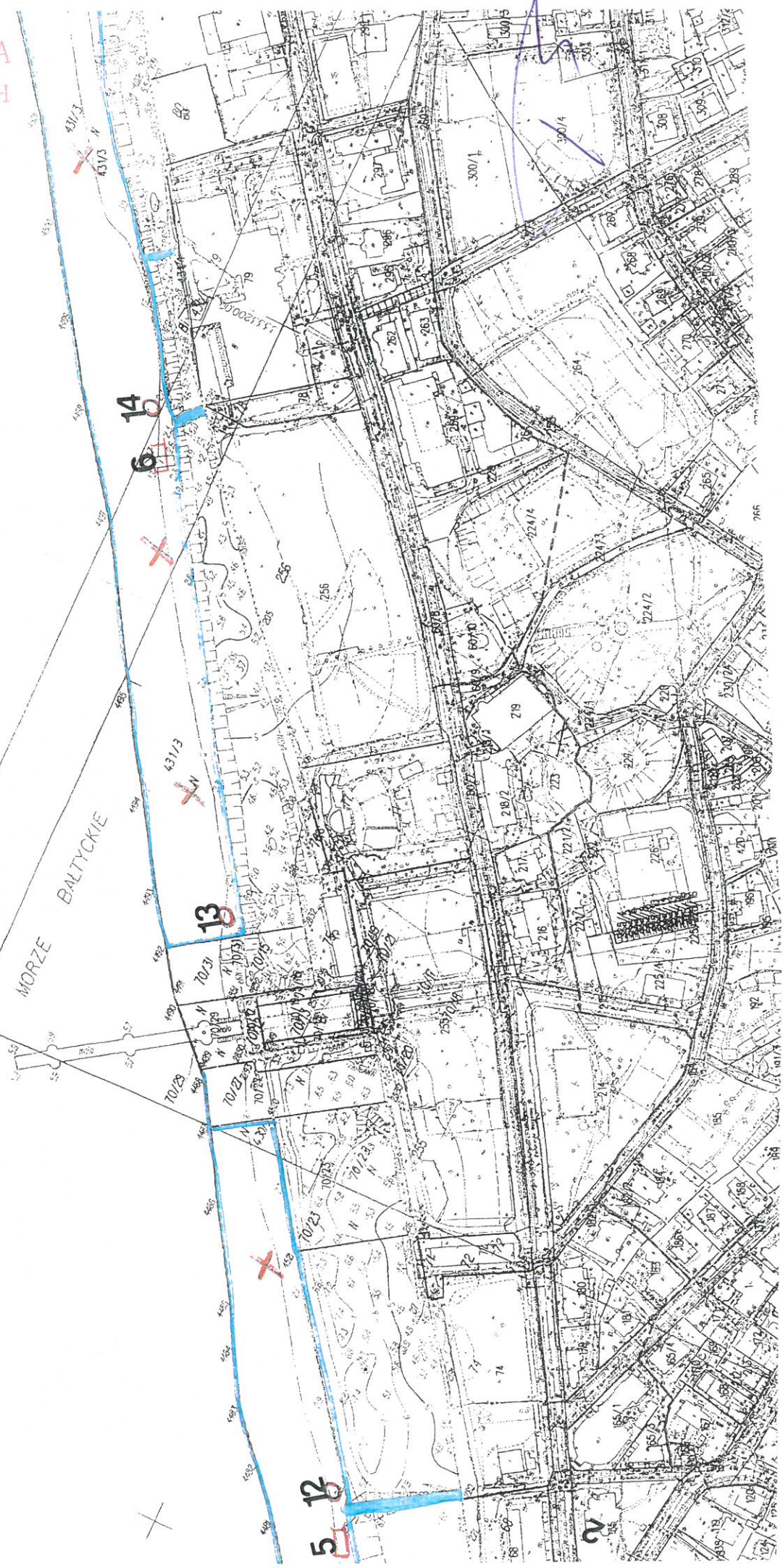
X

X

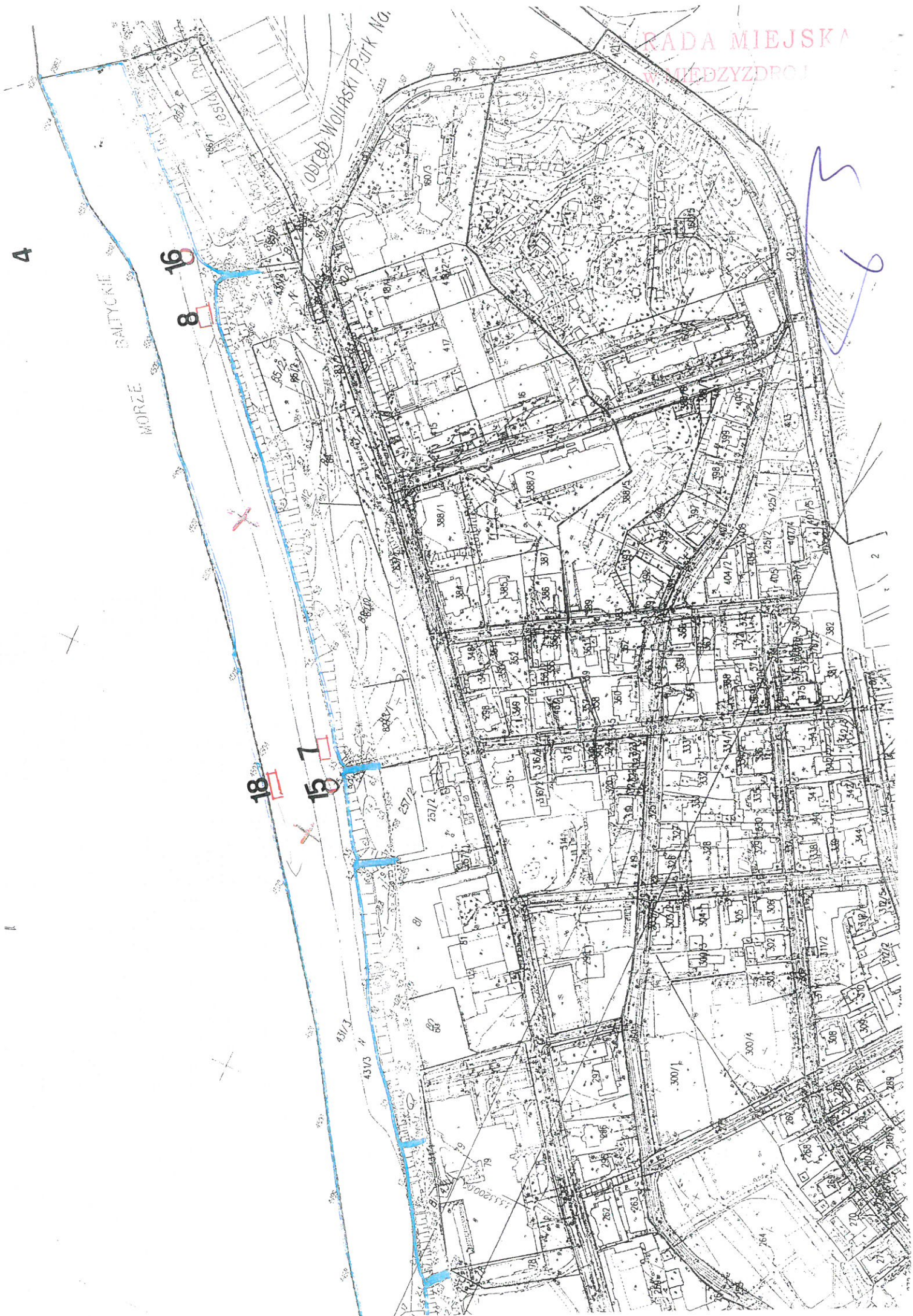
X

X





4



Handwritten blue scribbles and lines, possibly initials or a signature, located in the upper right quadrant of the map.

2