

## Projekt

### Uchwała Nr .... / .... / 2014 Rady Miejskiej w Międzyzdrojach z dnia 27 marca 2014 r.

#### w sprawie wyrażenia zgody na ustanowienie służebności przesyłu

Na podstawie art. 18 ust. 2 pkt 9 lit. a) ustawy z dnia 8 marca 1990 roku o samorządzie gminnym (Dz.U. z 2013 r. poz. 594, poz. 645, poz. 1318) **uchwala się, co następuje:**

§ 1.1. Wyraża się zgodę na ustanowienie na rzecz Urzędu Morskiego w Gdyni z siedzibą przy ulicy Chrzanowskiego 10, 81-338 Gdynia, na czas nieokreślony odpłatnej służebności przesyłu na będących własnością gminy Międzyzdroje nieruchomościach:

- stanowiącej działkę nr 74/2 obręb 20 miasta Międzyzdroje,
  - stanowiącej działkę nr 69/2 obręb 20 miasta Międzyzdroje,
  - stanowiącej działkę nr 158 obręb 21 miasta Międzyzdroje,
- zgodnie z przebiegiem wskazanym na załącznikach mapowych.

2. Zakres wykonywania służebności przesyłu ogranicza się do ułożenia kanalizacji kablowej z kablem światłowodowym, prawa do korzystania z nieruchomości zgodnie z przeznaczeniem znajdujących się na tej nieruchomości sieci, umożliwiającego w szczególności władanie, korzystanie i pobieranie pożytków z tych sieci oraz prawa swobodnego dostępu i dojazdu w celu usuwania awarii, wykonywania prac eksploatacyjnych i konserwatorskich, remontowych, modernizacyjnych i wymiany sieci.

§ 2. Wykonanie uchwały powierza się Burmistrzowi Międzyzdrojów.

§ 3. Uchwała wchodzi w życie z dniem podjęcia.



Bez zastrzeżeń pod względem prawnym

Tomasz Podleśny  
radca prawny



## **UZASADNIENIE**

W związku z wnioskiem złożonym przez pełnomocnika inwestora – Urząd Morski w Gdyni, dotyczącym wyrażenia zgody na ustanowienie służebności przesyłu na terenie nieruchomości gminnych, stanowiących działki: nr 74/2 i nr 69/2 w obrębie 20 miasta Międzyzdroje oraz nr 158 w obrębie 21 miasta Międzyzdroje w celu ułożenia na tym terenie kanalizacji kablowej z kablem światłowodowym, proponuje się podjęcie uchwały w sprawie wyrażenia zgody na ustanowienie przedmiotowych służebności przesyłu.

MORZE BAŁTYCKIE

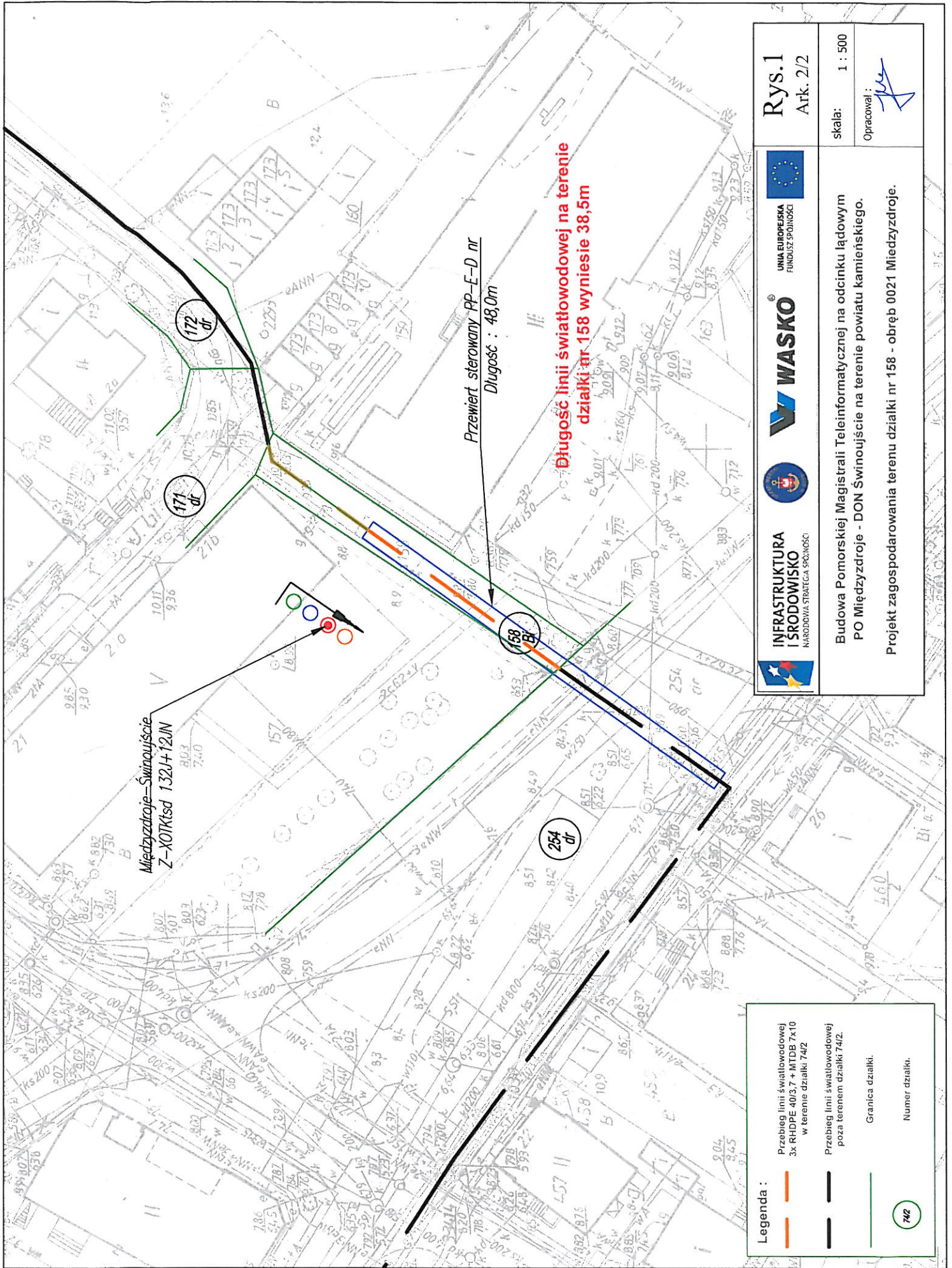
Woliński

Park

Narodowy

LEGENDA

|  |                     |  |                       |  |      |                     |
|--|---------------------|--|-----------------------|--|------|---------------------|
|  | Park Zielony        |  | Brzoza                |  | TAXI | Postój taksówek     |
|  | Obszar zielony      |  | Kole                  |  |      | Dworzec PKP         |
|  | Obszar szary        |  | Postać na drodze      |  |      | Kamieniołom         |
|  | Zielony mój         |  | Budynki turystyczne   |  |      | Restauracja         |
|  | Zabudowa mieszkalna |  | Przystanek autobusowy |  |      | Kuchnia / Kawiarnia |
|  | Województwo         |  | Muzeum                |  |      | Restauracja         |
|  | Plaża               |  | Parking               |  |      | Hotel / Kuchnia     |
|  | Woda                |  | Przystanek Regionalny |  |      | Przebieg szlaków    |
|  | Granice Parku       |  | Ujezdźnia             |  |      | Paroń               |




Międzyzdroje - Swinoujście  
Z-YOTKIsd 132I+12IN

Przewrót sterowany PP-E-D nr  
Długość : 48,0m

Długość linii światłowodowej na terenie  
działki nr 158 wyniesie 38,5m

**Legenda :**

-  Przebieg linii światłowodowej 3x RHDP 40/3,7 + MTDB 7x10 w terenie działki 742
-  Przebieg linii światłowodowej poza terenem działki 742.
-  Granica działki.
-  Numer działki.



**INFRASTRUKTURA  
I ŚRODOWISKO**  
NARODOWA STRATEGIA SPÓJNOŚCI



**WASKO**  
NARODOWA STRATEGIA SPÓJNOŚCI



**Rys.1**

Ark. 2/2

skala: 1 : 500

Opracował :

Budowa Pomorskiej Magistrali Teleinformatycznej na odcinku lądowym  
PO Międzyzdroje - DON Swinoujście na terenie powiatu kamieńskiego.

Projekt zagospodarowania terenu działki nr 158 - obręb 0021 Międzyzdroje.



INFRASTRUKTURA  
I ŚRODOWISKO  
NARODOWA STRATEGIA SPÓJNOŚCI



WASKO<sup>®</sup>



UNIA EUROPEJSKA  
FUNDUSZ SPÓJNOŚCI

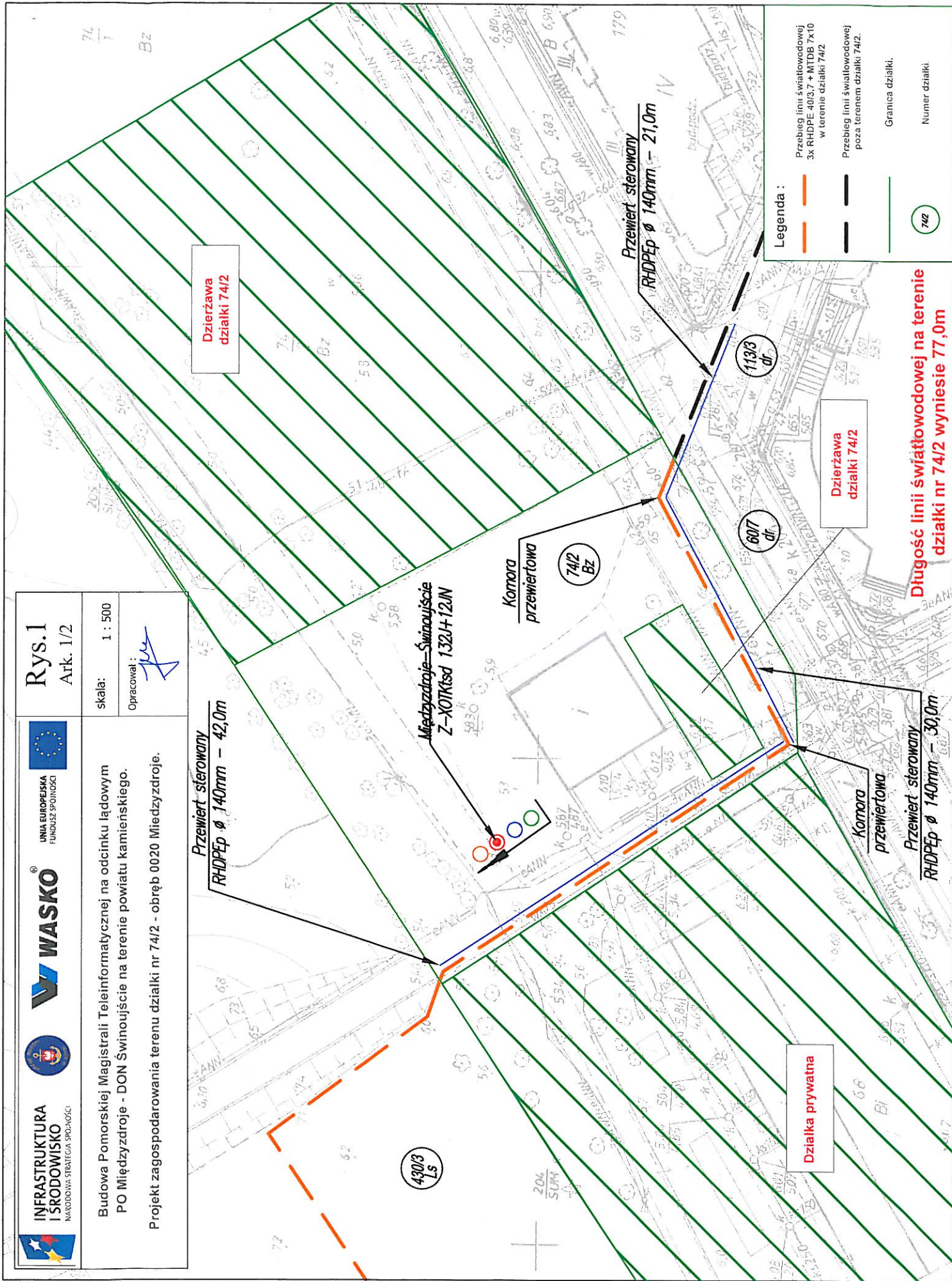
Rys.1  
Ark. 1/2

Budowa Pomorskiej Magistrali Teleinformatycznej na odcinku lądowym  
PO Międzyzdroje - DON Świnoujście na terenie powiatu kamieńskiego.

Projekt zagospodarowania terenu działki nr 74/2 - obręb 0020 Międzyzdroje.

skala: 1 : 500





Opracował :



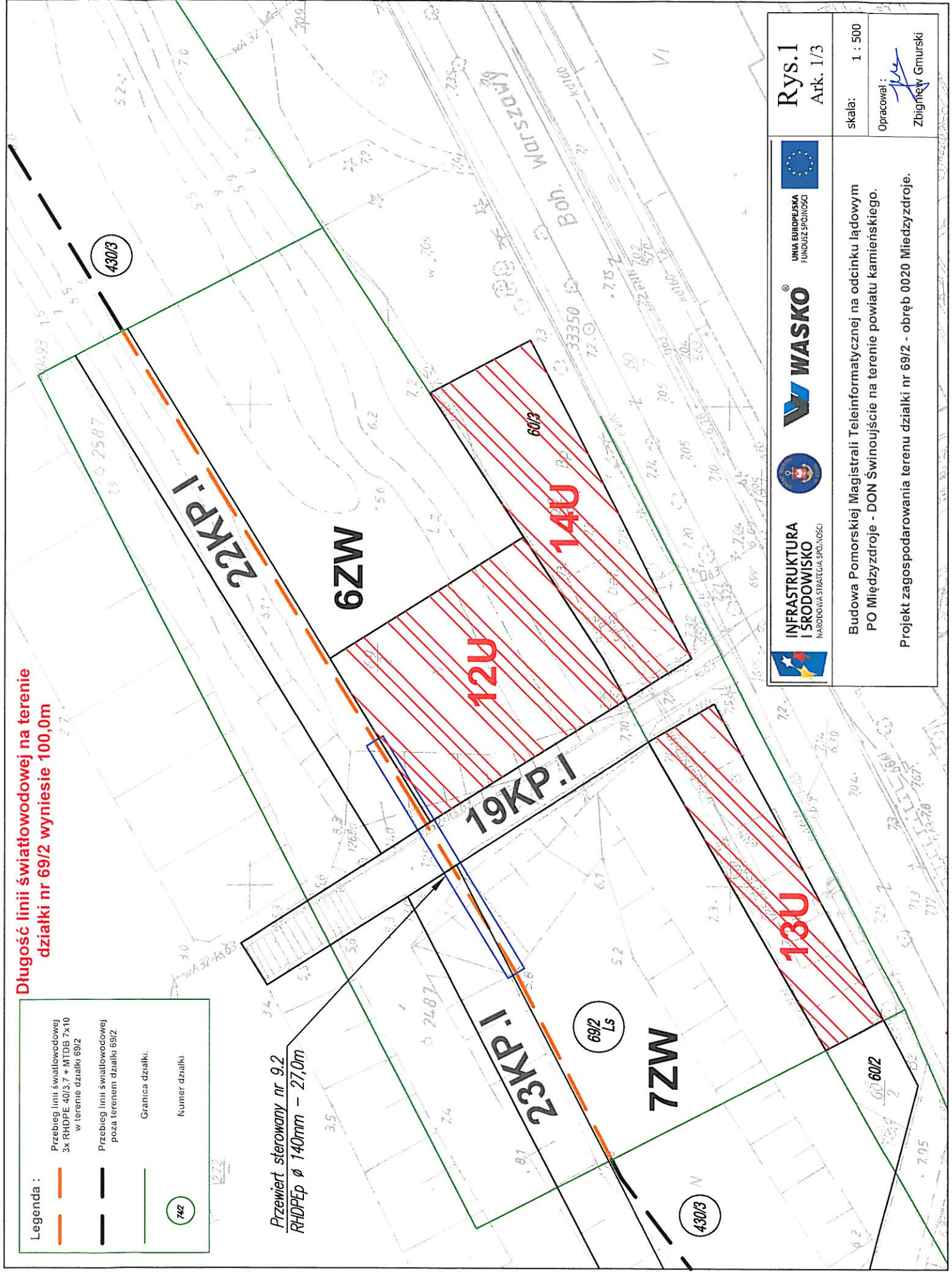
Długość linii światłowodowej na terenie działki nr 74/2 wyniesie 77,0m

**Długość linii światłowodowej na terenie działki nr 69/2 wyniesie 100,0m**

**Legenda :**

-  Przebieg linii światłowodowej 3x RHDPE 40/3,7 + MTD8 7x10 w terenie działki 69/2
-  Przebieg linii światłowodowej poza terenem działki 69/2
-  Granica działki.
-  Numer działki

Przewiert sterowany nr 9.2  
RHDPEP Ø 140mm – 27,0m



|   |  |   |   |
|---|--|---|---|
|  <b>INFRASTRUKTURA I ŚRODOWISKO</b><br><small>NARODOWA STRATEGIA SPÓJNOŚCI</small> |  <b>WASKO</b><br><small>UMIA EUROPEJSKA FUNDUSZ SPÓJNOŚCI</small> |  | <b>Rys.1</b><br>Artk. 1/3   |
|   |  |   | skala: 1 : 500<br>Opracował : <br>Zbigniew Gmurski |
| Budowa Pomorskiej Magistrali Teleinformatycznej na odcinku lądowym PO Międzyzdroje - DON Swinoujście na terenie powiatu kamieńskiego.                                   |  |   | Projekt zagospodarowania terenu działki nr 69/2 - obręb 0020 Międzyzdroje.  |