

**UCHWAŁA NR XXXII/388/21
RADY MIEJSKIEJ W MIĘDZYDZROJACH**

z dnia 25 lutego 2021 r.

w sprawie przystąpienia do sporządzenia miejscowego planu zagospodarowania przestrzennego dla części obrębów Wapnica, Wicko i Woliński Park Narodowy, gmina Międzyzdroje.

Na podstawie art. 18 ust. 2 pkt 5 ustawy z dnia 8 marca 1990 r. o samorządzie gminnym (t.j. Dz. U. z 2020 r. poz. 713, 1378) oraz art. 14 ust. 1 i 2 ustawy z dnia 27 marca 2003 r. o planowaniu i zagospodarowaniu przestrzennym (t.j. Dz. U. z 2020 r. poz. 293, 471, 782, 1086, 1378, z 2021 r. poz. 11), Rada Miejska w Międzyzdrojach uchwała, co następuje:

§ 1. Przystępuje się do sporządzenia miejscowego planu zagospodarowania przestrzennego dla części obrębów Wapnica, Wicko i Woliński Park Narodowy, gmina Międzyzdroje.

§ 2. Granicę obszaru objętego opracowaniem planu określa załącznik do uchwały stanowiący jej integralną część.

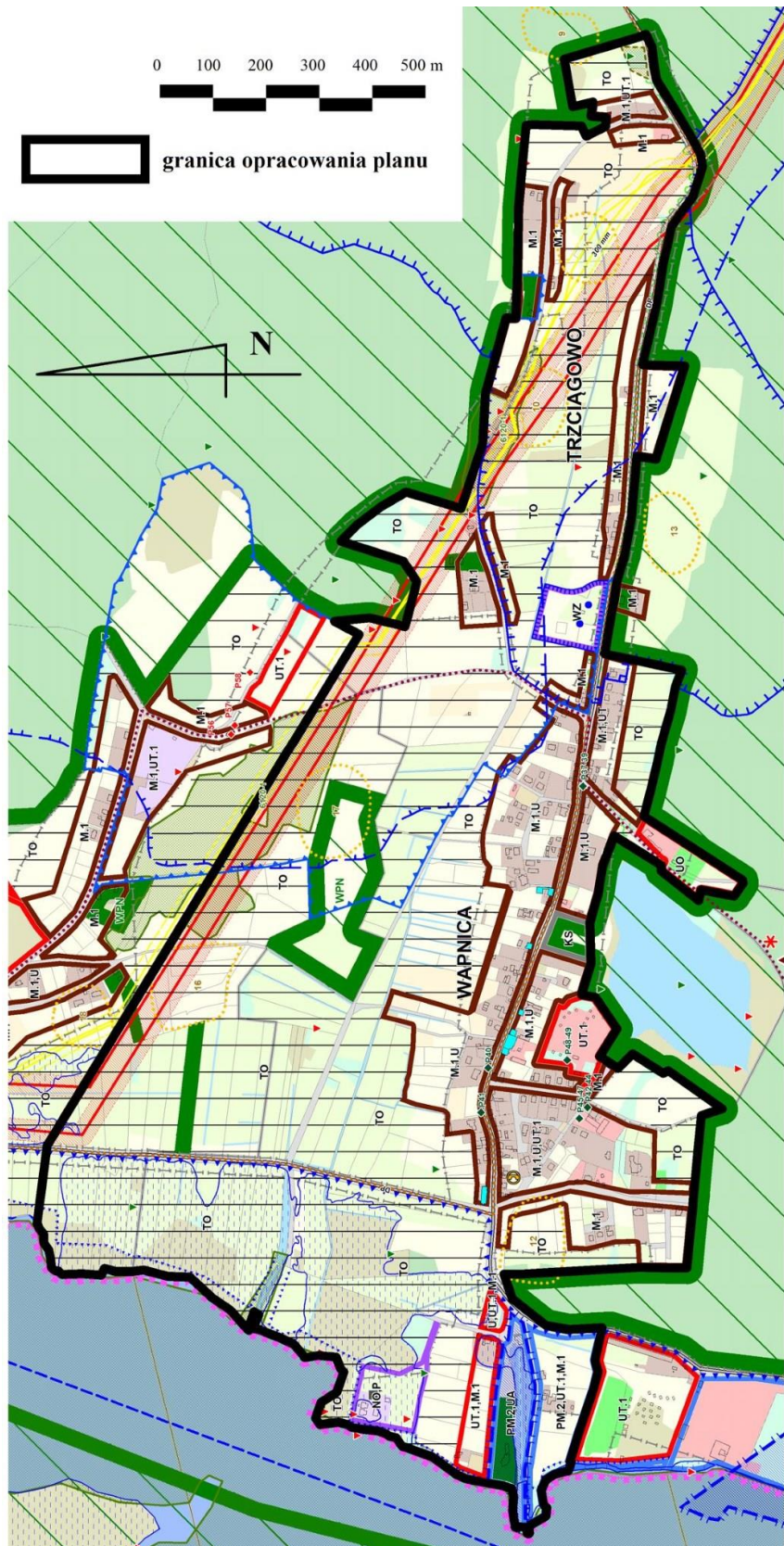
§ 3. Wykonanie niniejszej uchwały powierza się Burmistrzowi Międzyzdrojów.

§ 4. Uchwała wchodzi w życie z dniem podjęcia.

Przewodniczący Rady
Miejskiej

Jan Węglorz

Załącznik do uchwały Nr XXXII/388/21
Rady Miejskiej w Międzyzdrojach
z dnia 25 lutego 2021 r.



Uzasadnienie

Zgodnie z przywołanymi w uchwale przepisami wynikającymi zarówno z ustawy z dnia 8 marca 1990 r. o samorządzie gminnym jak i ustawy z dnia 27 marca 2003 r. o planowaniu i zagospodarowaniu przestrzennym do zadań samorządu gminnego należy w szczególności stanowienie aktów prawa miejscowego regulujących zasady kształtowania polityki przestrzennej oraz przeznaczenia terenu, rozmieszczenia inwestycji celu publicznego oraz określania sposobów zagospodarowania i warunków zabudowy terenu.

Realizując powyższe kompetencje samorząd terytorialny przyjmuje ład przestrzenny i zrównoważony rozwój jako podstawę podejmowanych działań.

Zgodnie z art. 14 ustawy z dnia 27 marca 2003 r. o planowaniu i zagospodarowaniu przestrzennym w celu ustalenia przeznaczenia terenów, w tym dla inwestycji celu publicznego, oraz określenia sposobów ich zagospodarowania i zabudowy rada gminy podejmuje uchwałę o przystąpieniu do sporządzenia miejscowego planu zagospodarowania przestrzennego.

Integralną częścią uchwały w sprawie przystąpienia do sporządzenia planu jest załącznik graficzny przedstawiający granice obszaru objętego projektem planu.

Zgodnie z art. 14 ust. 5 ustawy wykonana została analiza dotycząca zasadności przystąpienia do sporządzenia planu i stopnia zgodności przewidywanych rozwiązań z ustaleniami studium.

Przeprowadzona analiza potwierdziła zasadność przystąpienia do sporządzenia planu miejscowego oraz zgodność przewidywanych rozwiązań planistycznych z ustaleniami Studium uwarunkowań i kierunków zagospodarowania przestrzennego gminy Międzyzdroje, przyjętego Uchwałą Nr XLV/482/18 Rady Miejskiej w Międzyzdrojach z dnia 14 czerwca 2018 r.

Do sporządzenia planu przystępuje się w celu sformułowania ustaleń sankcjonujących wykształconą już strukturę funkcjonalno-przestrzenną miejscowości uwidocznioną w studium oraz w celu zabezpieczenia terenów otwartych przed presją inwestycyjną. Ponadto w planie uwzględnione zostaną uwarunkowania środowiskowe, przyrodnicze, historyczno-kulturowe, infrastrukturalne i sformułowane zostaną stosowne ustalenia w zakresie ochrony obszarów i obiektów wymagających takiej ochrony, w zakresie rozwoju i zabezpieczenia infrastruktury technicznej i inne wynikające z przepisów odrębnych.