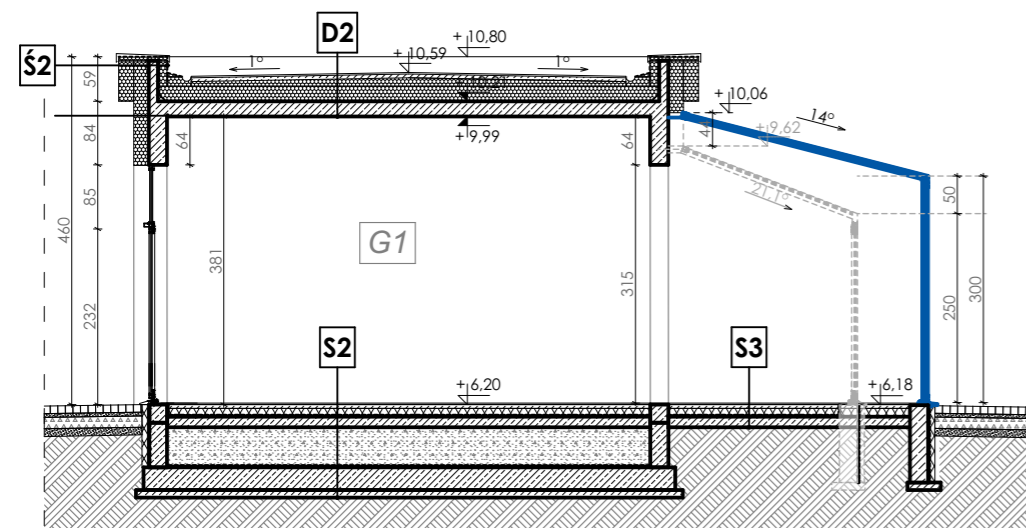


0.38

Pawilon gastronomiczny
+ oranżeria72,50 m²
26,00 + 21,5 m²

LEGENDA:

- ŚCIANA ZEWNĘTRZNA, docieplona styropianem gr. 18 cm z bloczków wapienno-piaskowych SILKA E24 klasy 15, mur gr. 24 cm na zaprawie murarskiej SILKA-YTONG
 ŚCIANA WEWNĘTRZNA z bloczków wapienno-piaskowych SILKA E24 klasy 15, mur grubości 24 cm na zaprawie murarskiej SILKA-YTONG
 ŚCIANA WEWNĘTRZNA z bloczków wapienno-piaskowych SILKA E12 klasy 15, mur grubości 12 cm na zaprawie murarskiej SILKA-YTONG
 słup żelbetowy
 fasada szklana
 fasada szklana - pierwotny układ do zmiany
 fasada szklana - układ zmieniony
 przebite w stropie o wym. 50 x 100 cm
0.01 numer pomieszczenia
 projektowane rzędne budynku
 wpust kanalizacyjny
 zawór czerpalny ze złączką do węża
 rura spustowa Ø 100 mm
 wentylacja grawitacyjna
 wentylacja grawitacyjna wspomagana mechanicznie
 skrzynka gazowa



S2

- warstwa wykończeniowa podłogi	2,0
- uelastyczniona zaprawa klejąca	
- elastyczna powłoka wodoszczelna + taśma uszczelniająca	
- wylewka cementowa	5,0
- styropian twardy EPS	10,0
- płyta żelbetowa	15,0
- keramzyt	53,0
- elastyczna powłoka wodoszczelna dwuskładnikowa	
- płyta fundamentowa żelbetowa	30,0
- chudy beton	10,0

S3

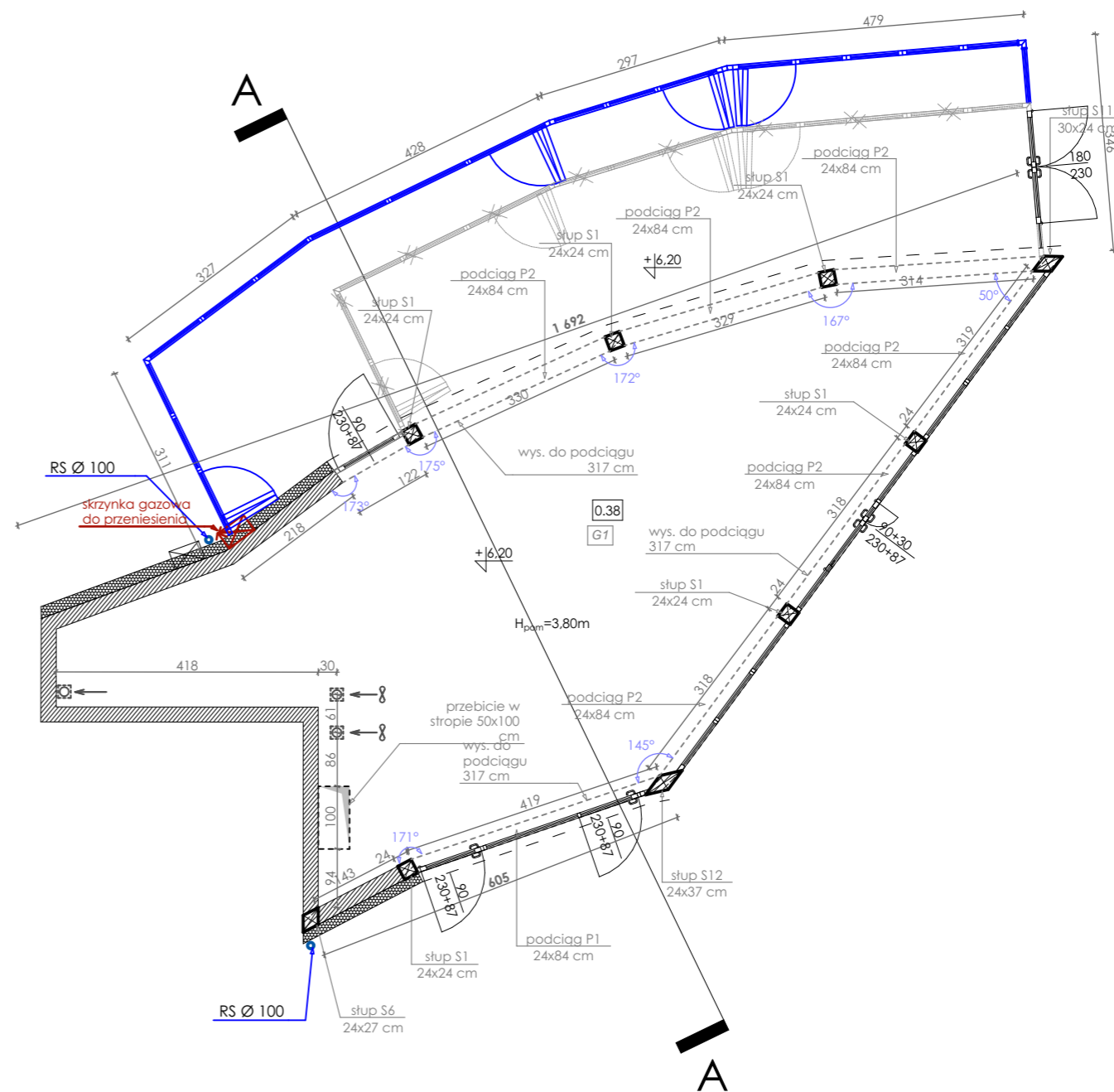
- warstwa wykończeniowa podłogi	2,0
- uelastyczniona zaprawa klejąca	
- elastyczna powłoka wodoszczelna + taśma uszczelniająca	
- wylewka cementowa	5,0
- styropian twardy EPS	10,0
- płyta żelbetowa	15,0

D2

- warstwa wykończeniowa tarasu np. płytki gresowe mrozoodporne antypoślizgowe (R10), np. PARADYŻ Interlo Beige 59,8 x 119,8 cm spoinowane zaprawą Ceresit CE 43	2,0
- wysokoelastyczna zaprawa klejąca Ceresit CM 17	
- elastyczna powłoka uszczelniająca Ceresit CR 166	
- grunt głęboko penetrujący Ceresit CT 17	
- wylewka cementowa	5,0
- włóknina odsączająca	
- styropian XPS, λ = 0,040 W/(mK) - warstwa spadkowa	5,0±20,0
- styropian XPS, λ = 0,040 W/(mK)	20,0
- mata drenażowa	
- membrana izolacyjna Ceresit BT 18	
- preparat gruntujący Ceresit BT 26	
- strop żelbetowy	20,0

S2

- farba nanosilikonowa	
- tynk cienkowarstwowy	
- preparat gruntujący	
- zaprawa	
- siatka z włókna szklanego	
- styropian EPS	20,0
- styropian EPS	20,0
- łączniki z tworzywa sztucznego	
- zaprawa klejąca	
- żelbetowa ścianka atykowa	12,0
- folia paroiizolacyjna	
- zaprawa klejąca	
- łączniki z tworzywa sztucznego	
- styropian EPS	12,0
- siatka z włókna szklanego	
- zaprawa	
- preparat gruntujący	
- tynk cienkowarstwowy	
- farba nanosilikonowa	



UWAGI:

- PROJEKT ARCHITEKTURY NALEŻY KOORDYNOWAĆ Z OPRACOWANIAMI POZOSTAŁYCH BRANŻ.
- EWENTUALNE NIEĆISŁOŚCI NALEŻY KONSULTOWAĆ Z PROJEKTANTEM.
- WSZYSTKIE WYMIARY ORAZIŁOŚCI ELEMENTÓW NALEŻY SPRAWDZIĆ NA BUDOWIE PRZED ZAMÓWIENIEM MATERIAŁÓW.

NAZWA I ADRES OBIEKTU: ANEKS NR 4 BUDOWA PAWILONÓW USŁUGOWYCH W PRZESTRZENI PARKOWEJ W RAMACH REWITALIZACJI PRZESTRZENI MIEJSKIEJ W CIĄGU PROMENADY ZACHODNIEJ ORAZ ROZBUDOWIE SIECI WODOCIĄGOWEJ, KANALIZACJI SANITARNEJ I DESZCZOWEJ, ELEKTROENERGETYCZNEJ ORAZ GAZOWEJ, NA CZĘŚCI DZIAŁKI NR 255 (O POWIERZCHNI 4043 m ²), ZLOKALIZOWANEJ W OBRĘBIE 20 JEDNOSTKI EWIDENCYJNEJ M. MIĘDZYDZROJE, PRZY UL. BOHATERÓW WARSZAWY W MIĘDZYDZROJACH dz. nr 255/2, 255/1 dr; obręb 20 Międzyzdroje		PRACOWNIA PROJEKTOWA ARCHidea Szczecin 70-542, Rynek Sienny 3/5 tel. (91) 812-19-68, 605-076-661	
INWESTOR: "NOWE CENTRUM" sp. z o.o. ul. ul. Niepodległości 10a 72-500 Międzyzdroje	BRANŻA: ARCH.	SKALA: 1:100	
TEMAT RYSUNKU: LOKAL G1	FAZA: PROJEKT BUDOWLANO-WYKONAWCZY ANEKS NR 4		NUMER RYSUNKU: A4
PROJEKTOWAŁA: mgr inż. arch. ANNA PŁATEK upr. nr 10/Sz/2002	SPRAWDZIŁA: mgr inż. arch. ANNA FLICIŃSKA upr. nr 75/Sz/2001		DATA: listopad 2020
WSZELKIE PRAWA ZASTRZEŻONE Koplowanie, publikacja oraz wszelkie inne formy wykorzystania projektu bez zgody autora będą naruszeniem przepisów wynikających z Ustawy o Ochronie Praw Autorskich.			