

ZARZĄDZENIE NR 418/GN/2023
BURMISTRZA MIĘDZYZDROJÓW

z dnia 20 listopada 2023 r.

w sprawie ogłoszenia wykazu nieruchomości przeznaczonych do oddania w dzierżawę

Na podstawie art. 35 ust. 1 ustawy z dnia 21 sierpnia 1997r. o gospodarce nieruchomościami (t.j. Dz.U. z 2023 r., poz. 344, poz. 1113, poz. 1463, poz. 1506, poz. 1688, poz. 1762, poz. 1906 i poz. 2029) **zarządza się, co następuje:**

§ 1. Podaje się do publicznej wiadomości wykaz nieruchomości przeznaczonych do oddania w dzierżawę, stanowiący załącznik Nr 1 do niniejszego zarządzenia.

§ 2. Wykaz o którym mowa w § 1 podlega wywieszeniu na okres 21 dni na tablicy ogłoszeń siedzibie Urzędu Miejskiego, ogłoszeniu w prasie lokalnej oraz Biuletynie Informacji Publicznej Urzędu Miejskiego w Międzyzdrojach na stronie www.bip.miedzdroje.pl .

§ 3. Wykonanie zarządzenia powierza się Kierownikowi Referatu Gospodarki Nieruchomościami.

§ 4. Zarządzenie wchodzi w życie z dniem podjęcia.

Załącznik Nr 1 do zarządzenia Nr 418/GN/2023

Burmistrza Międzyzdrojów

z dnia 20 listopada 2023 r.

Lp	Opis nieruchomości Powierzchnia Nr KW	Przeznaczenie nieruchomości i sposób jej zagospodarowania – cel dzierżawy	Czas trwania umowy	Termin wnoszenia opłat	Forma oddania w dzierżawę	wysokość czynszu dzierżawnego
1	2	3	4	5	6	7
1	Teren stanowiący część działki nr 230/32, obręb 20 miasta Międzyzdroje o powierzchni 80 m ² , położony w pasie drogi wewnętrznej - Plac Neptuna, wskazany na załączniku nr 2 do niniejszego zarządzenia. KW NR SZ1W/00017894/0	Teren przeznaczony wyłącznie na urządzenie zadaszonego ogródka gastronomicznego dla celów konsumpcyjnych.	do 3 lat	do dnia 10 każdego miesiąca	bezprzetargowo	Miesięczny czynsz dzierżawny netto: 1) w miesiącach lipiec, sierpień: 13.731,00 zł 2) w miesiącach maj, czerwiec, wrzesień: 3.520,00 zł 3) w pozostałym okresie: 604,00 zł do czynszu dolicza się podatek VAT w wys. 23% Czynsz podlegał będzie waloryzacji w oparciu o średnioroczny wskaźnik cen towarów i usług konsumpcyjnych, publikowany w formie komunikatów Prezesa Głównego Urzędu Statystycznego począwszy od 2025 r.
2	Teren stanowiący część działki nr 230/32, obręb 20 miasta Międzyzdroje o powierzchni 97 m ² , położony w pasie drogi wewnętrznej - Plac Neptuna, wskazany na załączniku nr 3 do niniejszego zarządzenia. KW NR SZ1W/00017894/0	Teren przeznaczony wyłącznie na urządzenie zadaszonego ogródka gastronomicznego dla celów konsumpcyjnych.	do 3 lat	do dnia 10 każdego miesiąca	bezprzetargowo	Miesięczny czynsz dzierżawny netto: 1) w miesiącach lipiec, sierpień: 16.587,00 zł 2) w miesiącach maj, czerwiec, wrzesień: 4.254,00 zł 3) w pozostałym okresie: 729,00 zł

						<p>do czynszu dolicza się podatek VAT w wys. 23%</p> <p>Czynsz podlegał będzie waloryzacji w oparciu o średnioroczny wskaźnik cen towarów i usług konsumpcyjnych, publikowany w formie komunikatów Prezesa Głównego Urzędu Statystycznego począwszy od 2025 r.</p>
3	<p>Teren stanowiący część działki nr 230/32, obręb 20 miasta Międzyzdroje o powierzchni 12 m², położony w pasie drogi wewnętrznej - Plac Neptuna, wskazany na załączniku nr 4 do niniejszego zarządzenia.</p> <p>KW NR SZ1W/00017894/0</p>	<p>Teren przeznaczony wyłącznie na urządzenie zadaszzonego ogródka gastronomicznego dla celów konsumpcyjnych.</p>	do 3 lat	do dnia 10 każdego miesiąca	bezprzetargowo	<p>Miesięczny czynsz dzierżawny netto:</p> <p>1) w miesiącach lipiec, sierpień: 2.055,00 zł</p> <p>2) w miesiącach maj, czerwiec, wrzesień: 526,00 zł</p> <p>3) w pozostałym okresie: 90,00 zł</p> <p>do czynszu dolicza się podatek VAT w wys. 23%</p> <p>Czynsz podlegał będzie waloryzacji w oparciu o średnioroczny wskaźnik cen towarów i usług konsumpcyjnych, publikowany w formie komunikatów Prezesa Głównego Urzędu Statystycznego począwszy od 2025 r.</p>
4	<p>Teren stanowiący część działki nr 230/32, obręb 20 miasta Międzyzdroje o powierzchni 14 m², położony w pasie drogi wewnętrznej - Plac Neptuna, wskazany na załączniku nr 5 do niniejszego zarządzenia. Na terenie znajduje się pawilon handlowy.</p> <p>KW NR SZ1W/00017894/0</p>	<p>Teren przeznaczony wyłącznie na lokalizację pawilonu handlowo-gastronomicznego</p>	do 3 lat	do dnia 10 każdego miesiąca	bezprzetargowo	<p>Miesięczny czynsz dzierżawny netto:</p> <p>1) w miesiącach lipiec, sierpień: 2.410,00 zł</p> <p>2) w miesiącach maj, czerwiec, wrzesień: 616,00 zł</p> <p>3) w pozostałym okresie: 105,00 zł</p>

						do czynszu dolicza się podatek VAT w wys. 23%
						Czynsz podlegał będzie waloryzacji w oparciu o średnioroczny wskaźnik cen towarów i usług konsumpcyjnych, publikowany w formie komunikatów Prezesa Głównego Urzędu Statystycznego począwszy od 2025 r.
5	<p>Teren stanowiący część działki nr 230/32, obręb 20 miasta Międzyzdroje o powierzchni 7 m², położony w pasie drogi wewnętrznej - Plac Neptuna, wskazany na załączniku nr 6 do niniejszego zarządzenia.</p> <p>KW NR SZ1W/00017894/0</p>	Teren przeznaczony wyłącznie na urządzenie zadaszonego ogródka gastronomicznego dla celów konsumpcyjnych.	do 3 lat	do dnia 10 każdego miesiąca	bezprzetargowo	<p>Miesięczny czynsz dzierżawny netto:</p> <p>1) w miesiącach lipiec, sierpień: 1203,00 zł</p> <p>2) w miesiącach maj, czerwiec, wrzesień: 308,00 zł</p> <p>3) w pozostałym okresie: 53,00 zł</p> <p>do czynszu dolicza się podatek VAT w wys. 23%</p> <p>Czynsz podlegał będzie waloryzacji w oparciu o średnioroczny wskaźnik cen towarów i usług konsumpcyjnych, publikowany w formie komunikatów Prezesa Głównego Urzędu Statystycznego począwszy od 2025 r.</p>
6	<p>Teren przy wieżyce zachodniej Molo, o łącznej powierzchni 35 m², położony w obrębie 20 miasta Międzyzdroje stanowiący część działek:</p> <ul style="list-style-type: none"> - 70/18 o powierzchni 18,2 m², KW Nr SZ1W/00020748/6 - 70/17 o powierzchni 6,8 m², KW Nr SZ1W/00020748/6 - 70/13 o powierzchni 4,9 m², KW Nr SZ1W/00055351/0 	Teren przeznaczony wyłącznie na urządzenie ogródka gastronomicznego.	do 3 lat	do dnia 10 każdego miesiąca	bezprzetargowo	<p>Miesięczny czynsz dzierżawny netto:</p> <p>1) w miesiącach lipiec, sierpień: 6.720,00 zł</p> <p>2) w miesiącach maj, czerwiec, wrzesień: 3.640,00 zł</p> <p>3) w pozostałym okresie: 252,00 zł</p> <p>do czynszu dolicza się podatek VAT w wys. 23%</p>

	- 255/1 o powierzchni 0,6 m ² , KW Nr SZ1W/00018324/1 - 255/3 o powierzchni 4,5 m ² , KW Nr SZ1W/00054191/3 wskazany na załączniku nr 7 do niniejszego zarządzenia.					Czynsz podlegał będzie waloryzacji w oparciu o średnioroczny wskaźnik cen towarów i usług konsumpcyjnych, publikowany w formie komunikatów Prezesa Głównego Urzędu Statystycznego począwszy od 2025 r.
7	Teren stanowiący część działki nr 60/2, obręb 20 miasta Międzyzdroje, o powierzchni 81 m ² , wskazany kolorem zielonym na załączniku nr 8 do niniejszego zarządzenia. KW Nr SZ1W/00020195/4	Teren przeznaczony na usytuowanie punktu handlowego, w postaci przyczepy gastronomicznej typu "Food Truck" oraz urządzenie ogródka konsumpcyjnego na przyległym terenie, zlokalizowanego przy ul. Bohaterów Warszawy.	do 30 kwietnia 2024 roku	do dnia 10 każdego miesiąca	bezprzetargowo	Miesięczny czynsz dzierżawny netto: 4.445,00 zł do czynszu dolicza się podatek VAT w wys. 23%
8	Teren stanowiący część działki nr 255/3, obręb 20 miasta Międzyzdroje, o powierzchni 26,4 m ² , wskazany kolorem zielonym na załączniku nr 9 do niniejszego zarządzenia. KW Nr SZ1W/00054191/3	Teren przeznaczony wyłącznie na urządzenie ogródka gastronomicznego, przynależnego do lokalu gastronomicznego położonego w pawilonie handlowym zlokalizowanym przy ul. Bohaterów Warszawy 17a, bez możliwości trwałej zabudowy i wygradzania.	1 rok	do dnia 10 każdego miesiąca	bezprzetargowo	Miesięczny czynsz dzierżawny netto: 1) w okresie 01.05. – 30.09.: 4.512,82 zł 2) w pozostałym okresie: 223,87 zł do czynszu dolicza się podatek VAT w wys. 23%
9	Teren stanowiący część działki nr 255/3, obręb 20 miasta Międzyzdroje, o powierzchni 24 m ² , wskazany kolorem czerwonym na załączniku nr 10 do niniejszego zarządzenia, KW Nr SZ1W/00054191/3	Teren przeznaczony wyłącznie na urządzenie ogródka gastronomicznego, przynależnego do lokalu gastronomicznego położonego w pawilonie	1 rok	do dnia 10 każdego miesiąca	bezprzetargowo	Miesięczny czynsz dzierżawny netto: 1) w okresie 01.05. – 30.09.: 4.102,56 zł 2) w pozostałym okresie: 203,52 zł

		handlowym zlokalizowanym przy ul. Bohaterów Warszawy 17a, bez możliwości trwałej zabudowy i wygradzania.				do czynszu dolicza się podatek VAT w wys. 23%
10	Teren stanowiący część działki nr 7/2, obręb 25 - Wicko o powierzchni 500 m ² , wskazany kolorem czerwonym na załączniku nr 11 do niniejszego zarządzenia. KW Nr SZ1W/00045456/3	Teren przeznaczony wyłącznie na działalność wypoczynkową i rekreacyjną, związaną z wodną turystyką śródlądową (lokalizacja wypożyczalni łódek, kajaków, możliwość noclegu w namiocie oraz amatorski połów ryb).	do 3 lat	do dnia 10 każdego miesiąca	bezprzetargowo	Miesięczny czynsz dzierżawny netto: 288,56 zł do czynszu dolicza się podatek VAT w wys. 23% Czynsz podlegał będzie waloryzacji w oparciu o średnioroczny wskaźnik cen towarów i usług konsumpcyjnych, publikowany w formie komunikatów Prezesa Głównego Urzędu Statystycznego począwszy od 2025 r.
11	Teren o powierzchni 167 m ² stanowiący działkę nr 395/10, obręb 19 miasta Międzyzdroje, przyległy do nieruchomości, stanowiącej działkę nr 564/1, wskazany na załączniku nr 12 do niniejszego zarządzenia. Działka obciążona jest służebnością przejazdu i przechodu na rzecz każdorazowego właściciela działki nr 564/1 KW Nr SZ1W/00014979/9	Teren przeznaczony na poprawę warunków zagospodarowania nieruchomości przyległej, oznaczonej ewidencyjnie działką nr 564/1 obręb 19 miasta Międzyzdroje, ogródek przydomowy i dojazd do posesji.	do 3 lat	do dnia 10 każdego miesiąca	bezprzetargowo	Miesięczny czynsz dzierżawny netto: 150,00 zł do czynszu dolicza się podatek VAT w wys. 23% Czynsz podlegał będzie waloryzacji w oparciu o średnioroczny wskaźnik cen towarów i usług konsumpcyjnych, publikowany w formie komunikatów Prezesa Głównego Urzędu Statystycznego począwszy od 2025 r.
12	Teren o powierzchni 50 m ² położony w obrębie 19 miasta Międzyzdroje, stanowiący działkę nr 59, przyległy do	Teren przeznaczony wyłącznie na poprawienie warunków	do 3 lat	do dnia 10 każdego miesiąca	bezprzetargowo	Miesięczny czynsz dzierżawny netto:

	<p>nieruchomości, stanowiącej działkę nr 75, wskazany na załączniku nr 13 do niniejszego zarządzenia.</p> <p>Na nieruchomości znajduje się obiekt blaszany - garaż, nietrwale związany z gruntem, w części o powierzchni 14 m².</p> <p>KW Nr SZ1W/00015051/5</p>	<p>zagospodarowania przyległej nieruchomości - ogródek przydomowy i użytkowanie części obiektu blaszanego znajdującego się na nieruchomości.</p>				<p>150,00 zł</p> <p>do czynszu dolicza się podatek VAT w wys. 23%</p> <p>Czynsz podlegał będzie waloryzacji w oparciu o średnioroczny wskaźnik cen towarów i usług konsumpcyjnych, publikowany w formie komunikatów Prezesa Głównego Urzędu Statystycznego począwszy od 2025 r.</p>
13	<p>Kontener sanitarny o wymiarach 7,60 m x 2,30 m, składający się z pięciu kabin WC (1 kabina dla osób niepełnosprawnych) i pomieszczenia technicznego wraz z terenem pod kontener o powierzchni 26,5 m² (8m x 3,3m), stanowiący część działki nr 431/3, obręb 20 miasta Międzyzdroje, przy części ciągu pieszego zejścia "C,, na plażę, przy Alei Gwiazd, wskazany na załączniku nr 14 do niniejszego zarządzenia.</p> <p>KW Nr SZ1W/00045507/6</p>	<p>Prowadzenie toalet publicznych.</p>	<p>do dnia 31 maja 2024 roku</p>	<p>do dnia 10 każdego miesiąca</p>	<p>bezprzetargowo</p>	<p>Miesięczny czynsz dzierżawny netto:</p> <p>385,15 zł</p> <p>do czynszu dolicza się podatek VAT w wys. 23%</p>
14	<p>Teren o powierzchni 76 m², stanowiący część działki nr 83/2, obręb 20 miasta Międzyzdroje, wskazany na załączniku nr 15 do niniejszego zarządzenia.</p> <p>KW Nr SZ1W/00020263/2</p>	<p>Teren przeznaczony na poprawienie warunków prowadzenia działalności gastronomicznej na przyległym terenie, stanowiącym działkę nr 83/3.</p>	<p>do 3 lat</p>	<p>do dnia 10 każdego miesiąca</p>	<p>bezprzetargowo</p>	<p>Miesięczny czynsz dzierżawny netto:</p> <p>1) w miesiącach lipiec, sierpień: 12.885,00 zł</p> <p>2) w miesiącach maj, czerwiec, wrzesień: 3.822,00 zł</p> <p>3) w pozostałym okresie: 1.050,00 zł</p> <p>do czynszu dolicza się podatek VAT w wys. 23%</p>

						Czynsz podlegał będzie waloryzacji w oparciu o średnioroczny wskaźnik cen towarów i usług konsumpcyjnych, publikowany w formie komunikatów Prezesa Głównego Urzędu Statystycznego począwszy od 2025 r.
--	--	--	--	--	--	--

GeoAkr Usługi Geodezyjne
Robert Rombel
ul. Wojska Polskiego 1/19
72-600 Świnoujście
NIP 855-107-23-76 REGON 812725619
tel. 603 666 676
e-mail: biuro@geoakr.pl

Plac Neptuna 6B. 72-500 Międzyzdroje
tel. 91 32 81 770
NIP 986-023-41-56 Regon 320983472

MADA

Załącznik Nr 2 do zarządzenia Nr 418/GN/2023

Burmistrza Międzyzdrojów

z dnia 20 listopada 2023 r.

4 skala

z pomiaru powierzchni dzierżawy terenu

Załącznik mapowy Nr 2

do zarządzenia Nr 67/GN/2017³

Burmistrza Międzyzdrojów z dnia 11 kwietnia 2017r.

m. Międzyzdroje
Plac Neptuna
Kawiarnia "DolceVita"

$P = 80 \text{ m}^2$

powierzchnia w
działce gminy

$P = 13 \text{ m}^2$

powierzchnia w
działce wspólnoty

Sporządził: 08.04.2017 r.

GEODETA

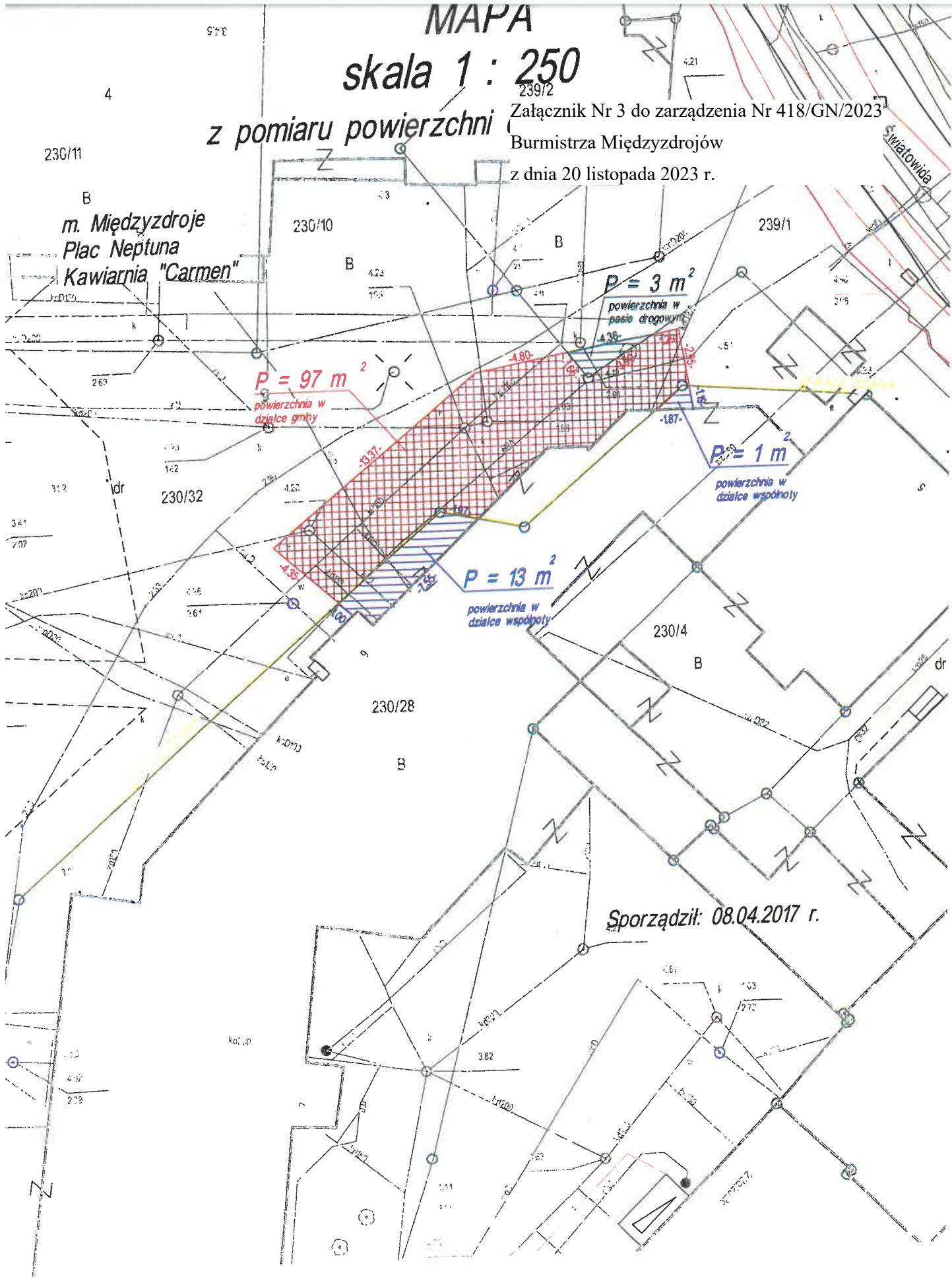
Robert Rombel
upr. Zaw. nr 16869

MAPA

skala 1 : 250

z pomiaru powierzchni

Załącznik Nr 3 do zarządzenia Nr 418/GN/2023
Burmistrza Międzyzdrojów
z dnia 20 listopada 2023 r.



Sporządził: 08.04.2017 r.

Załącznik Nr 4 do zarządzenia Nr 418/GN/2023

Burmistrza Międzyzdrojów

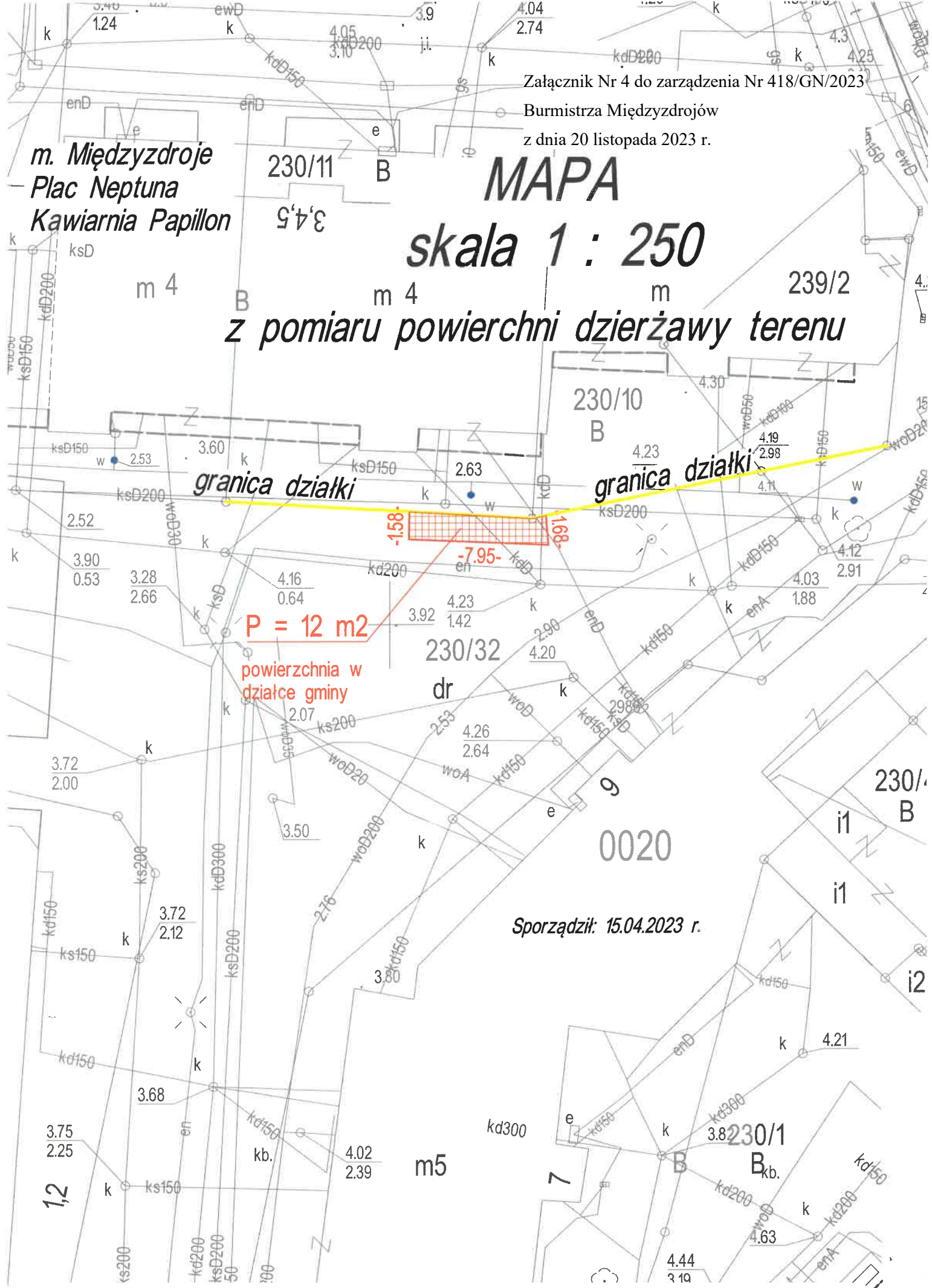
z dnia 20 listopada 2023 r.

m. Międzyzdroje
Plac Neptuna
Kawiarnia Papillon

MAPA

skala 1 : 250

z pomiaru powierzchni dzierżawy terenu



P = 12 m²
powierzchnia w
działce gminy

Sporządził: 15.04.2023 r.

m. Międzyzdroje
Plac Neptuna
ul. Światowida
Pawilon handlowy

Załącznik Nr 5 do zarządzenia Nr 418/GN/2023
Burmistrza Międzyzdrojów
z dnia 20 listopada 2023 r.

MAPA skala 1 : 250

z pomiaru powierzchni dzierżawy terenu

$P = 2 \text{ m}^2$ zadaszenie
powierzchnia
w działce gminy
dz. 230/32

$P = 12 \text{ m}^2$
powierzchnia
w działce gminy
dz. 230/32

Sporządził: 15.04.2023 r.

Załącznik Nr 6 do zarządzenia Nr 418/GN/2023

Burmistrza Międzyzdrojów

z dnia 20 listopada 2023 r.

MAPA

skala 1 : 250

z pomiaru powierzchni dzierżawy terenu

m. Międzyzdroje
Plac Neptuna
Kawiarnia Baron

230/11
3,45

230/10
B

granica działki

granica działki

P = 7 m²

powierzchnia w
działce gminy

230/32

0020

Sporządził: 15.04.2023 r.

230/
B

i1

4.21

230/1
B

Załącznik Nr 7 do zarządzenia Nr 418/GN/2023
Burmistrza Międzyzdrojów
z dnia 20 listopada 2023 r.
70/17

wieżyczka
zachodnia moło

70/20

70/18

-4.37-

$P = 6,8m^2$

-2.97-

$P = 18,2m^2$

-0.74-

$P = 4,9m^2$

$P = 4,5m^2$

-6.42-

plac przed moło

70/13

255/3

-0.90-

$P = 0,6m^2$

-0.35-

-0.66-

-0.87-

255/1

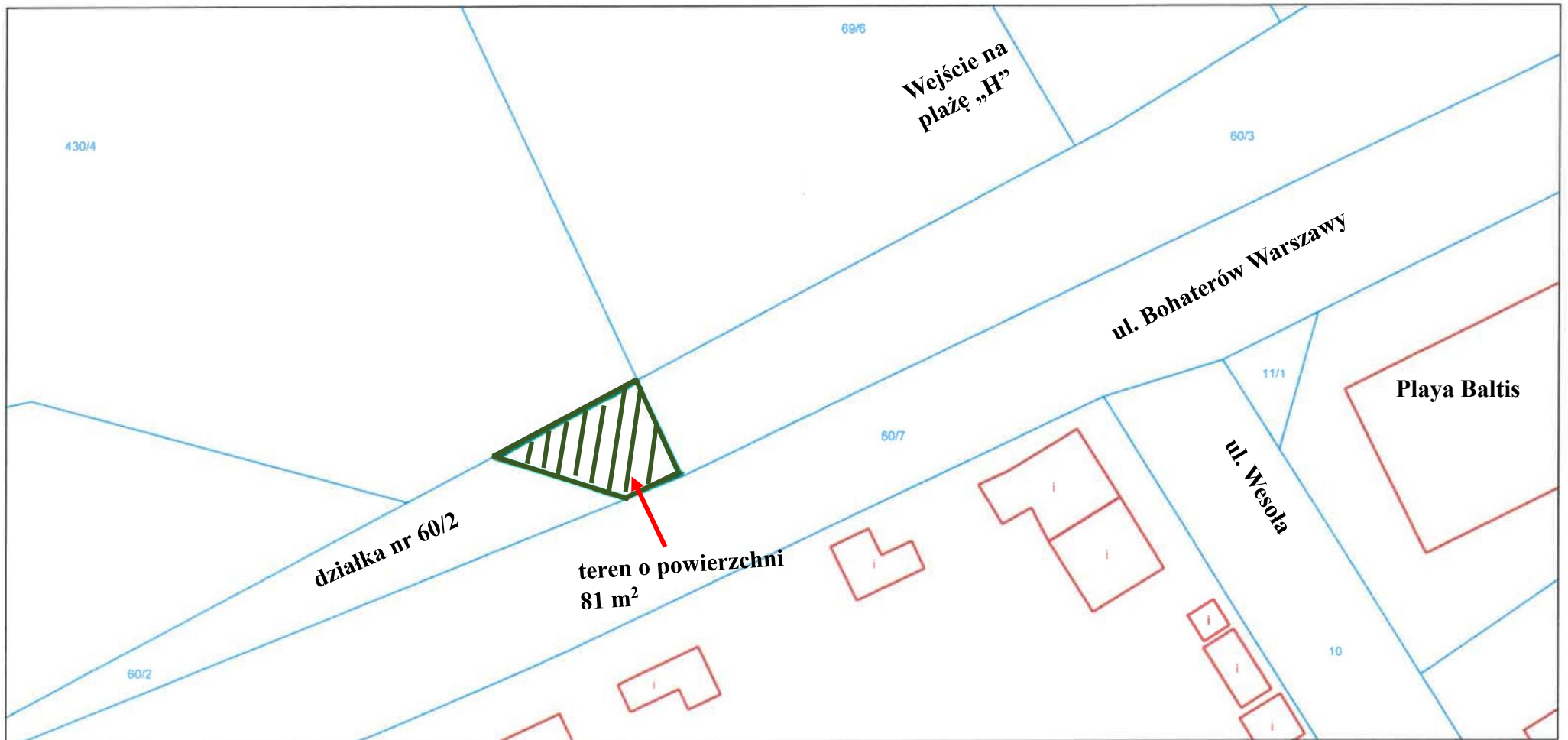
Całkowita powierzchnia dzierżawy $P = 35,0m^2$

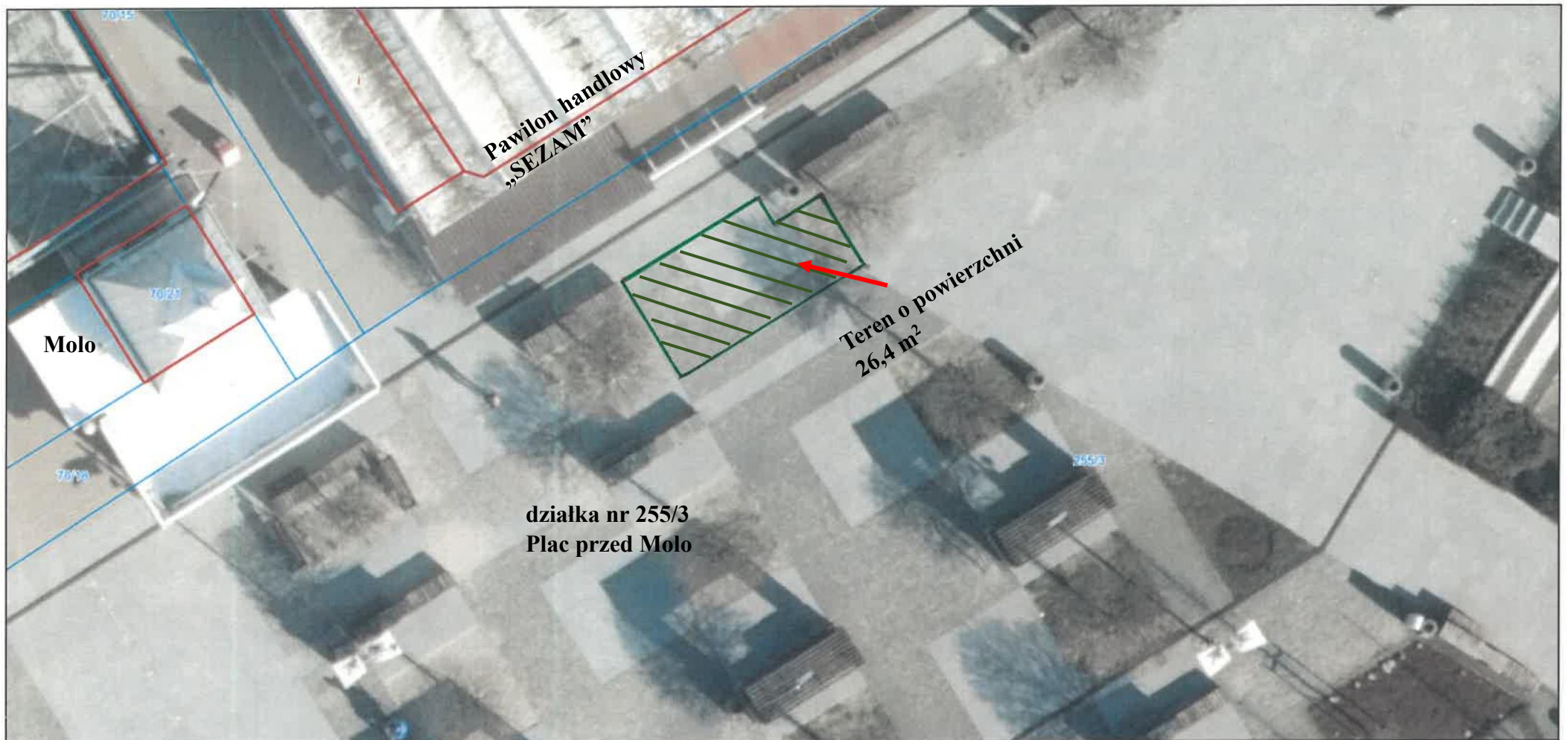
Wolin 20.01.2022

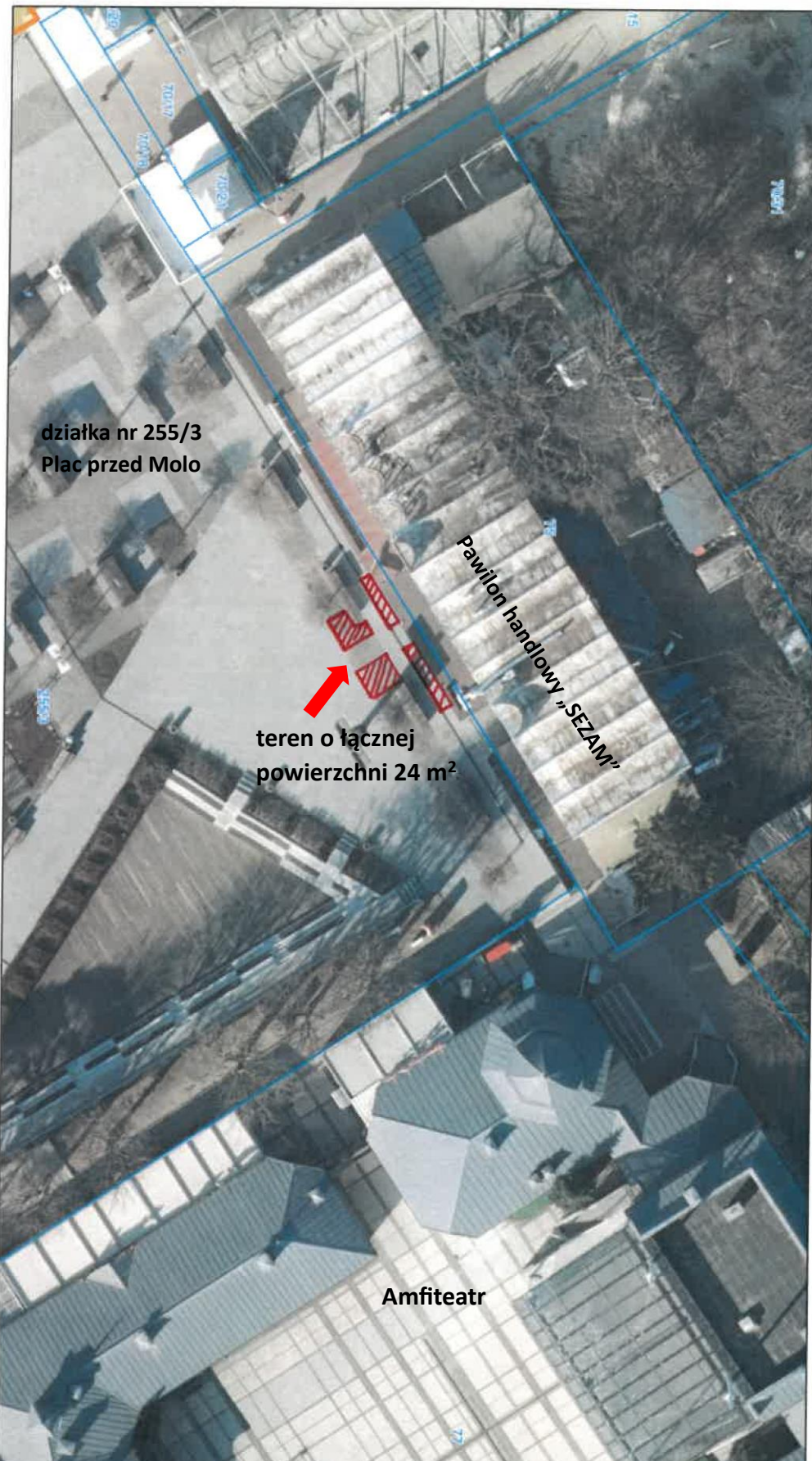
G E O D E T A

Zdzisław Zaklikowski
upr. woj. nr 10696

Skala wydruku 1 : 50



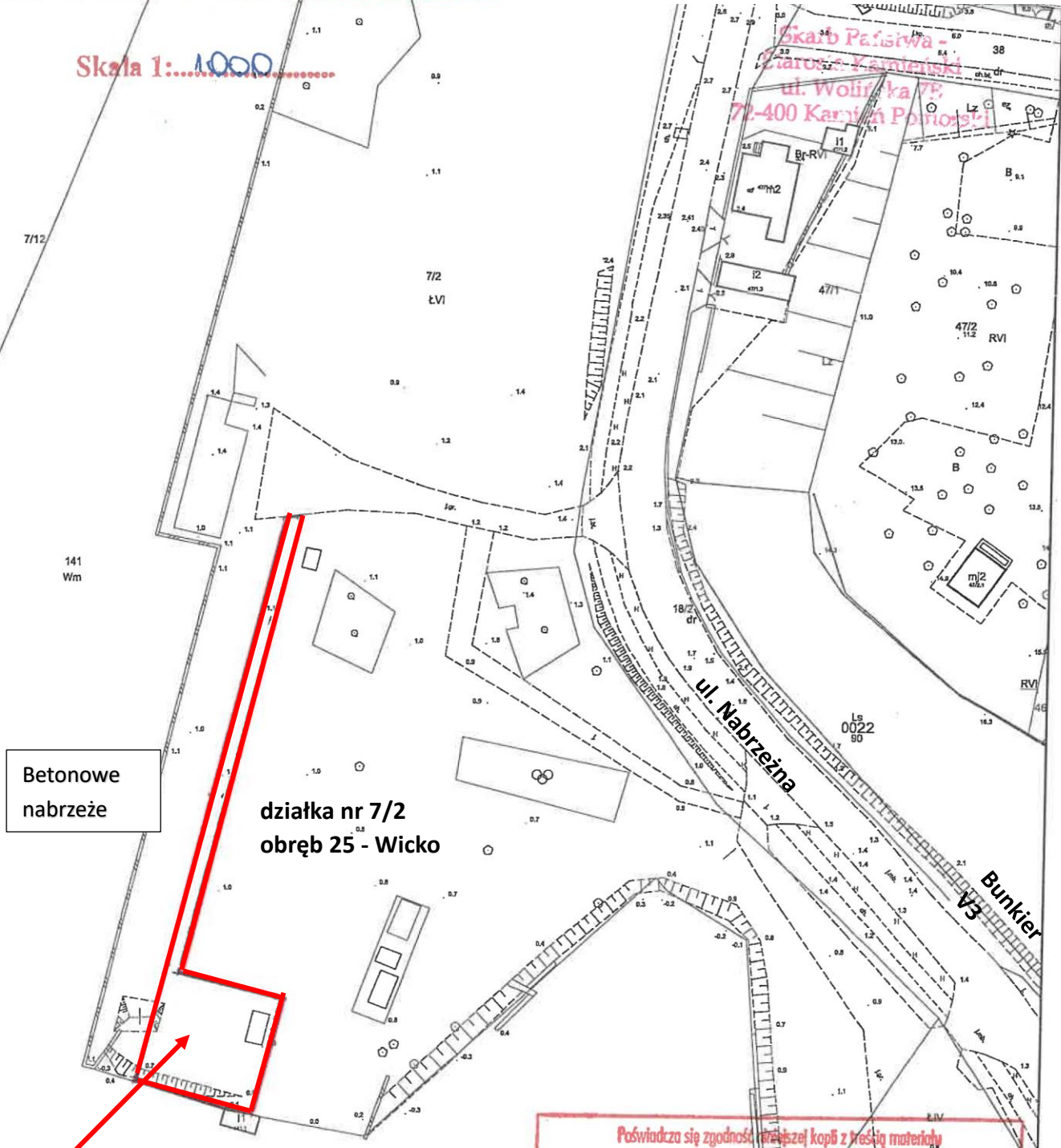




KOPIA MAPY ZASADNICZEJ

Skala 1: 1000

Obręb..... **WICKO**
Jedn. ewid..... **GM. MIĘDZYZDROJE**



Betonowe nabrzeże

działka nr 7/2
obręb 25 - Wicko

teren o powierzchni
500 m²

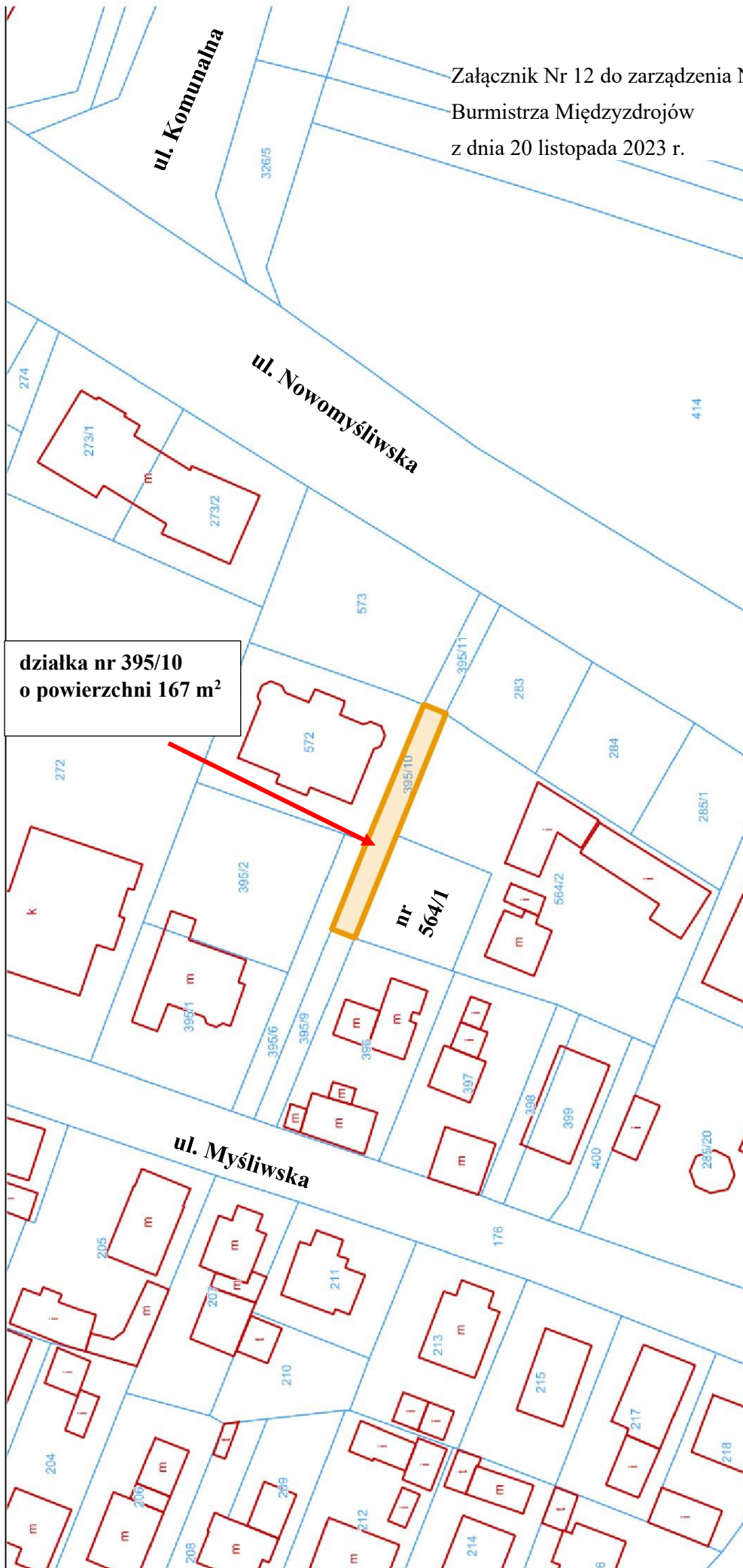
STAROSTA

Józef Małec

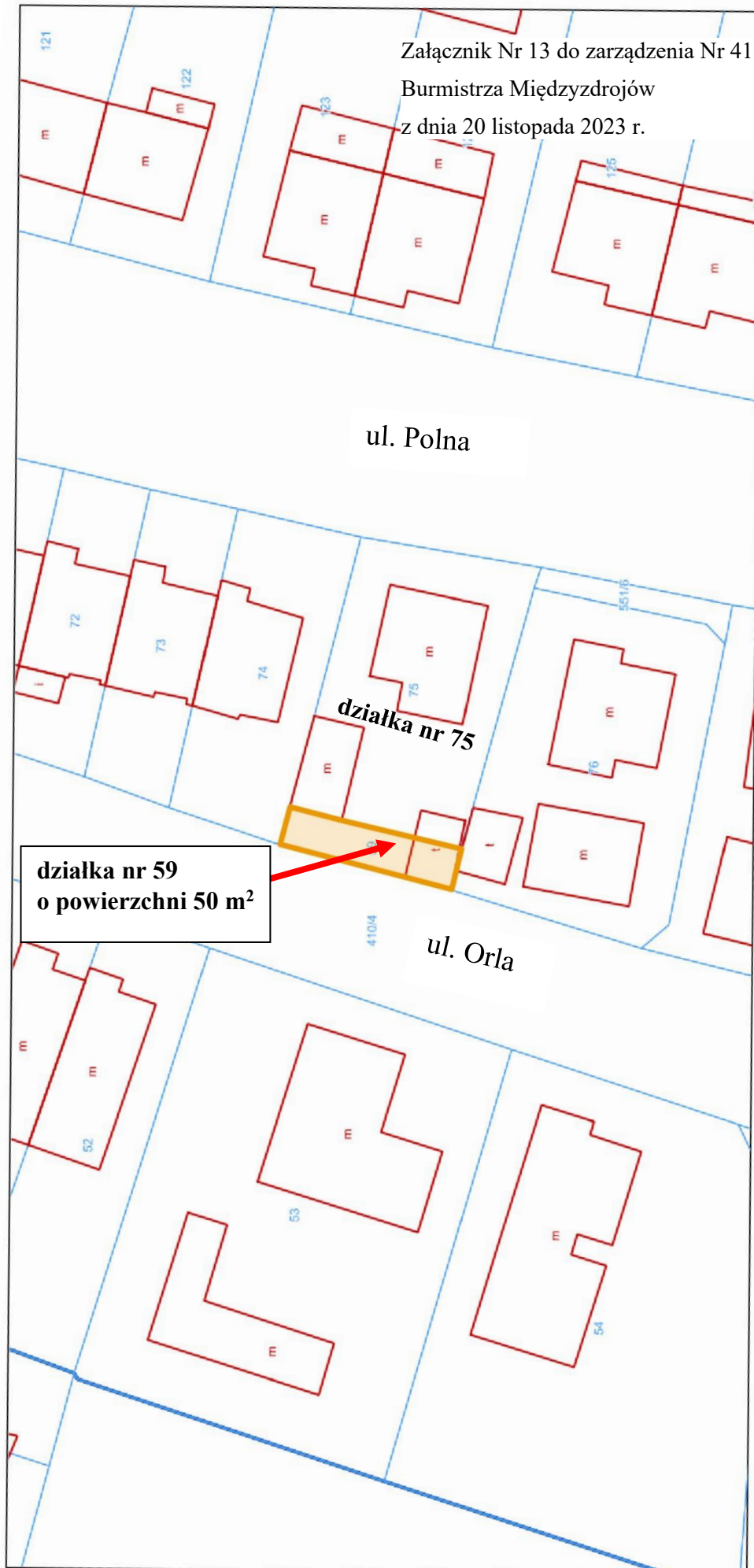
15.01.2021

Poświadczam zgodność niniejszej kopii z oryginałem materiału państwowego zasobu geodezyjnego i kartograficznego	
Starosta Kamieński ul. Wolińska 7b, 72-400 Kamień Pomorski	
Nazwa materiału zasobu	M.2 48
Identyfikator ewidencyjny materiału zasobu	P3207-18
Data wykonania kopii	18.11.2023

Załącznik Nr 12 do zarządzenia Nr 418/GN/2023
Burmistrza Międzyzdrojów
z dnia 20 listopada 2023 r.

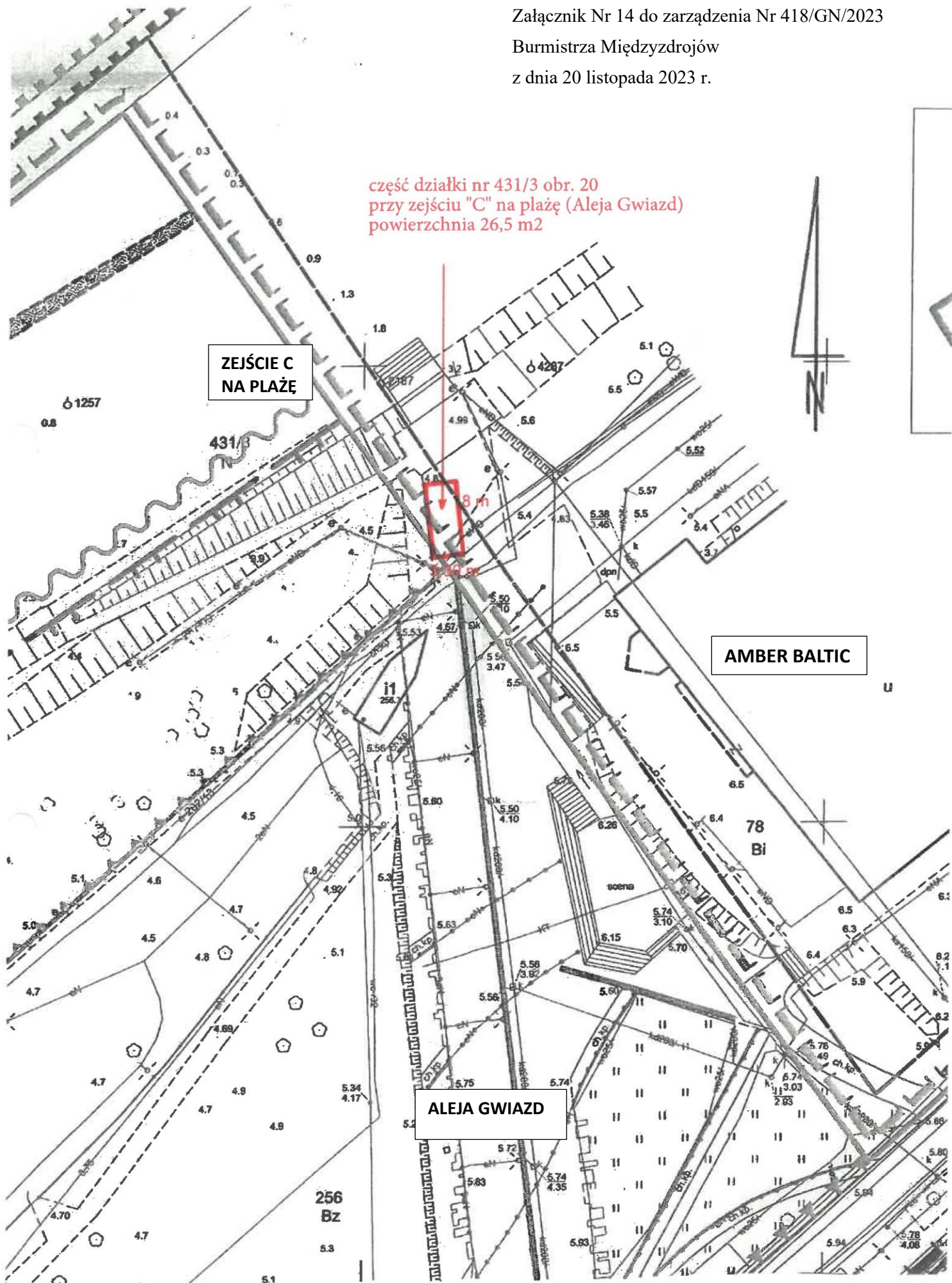


Załącznik Nr 13 do zarządzenia Nr 418/GN/2023
Burmistrza Międzyzdrojów
z dnia 20 listopada 2023 r.

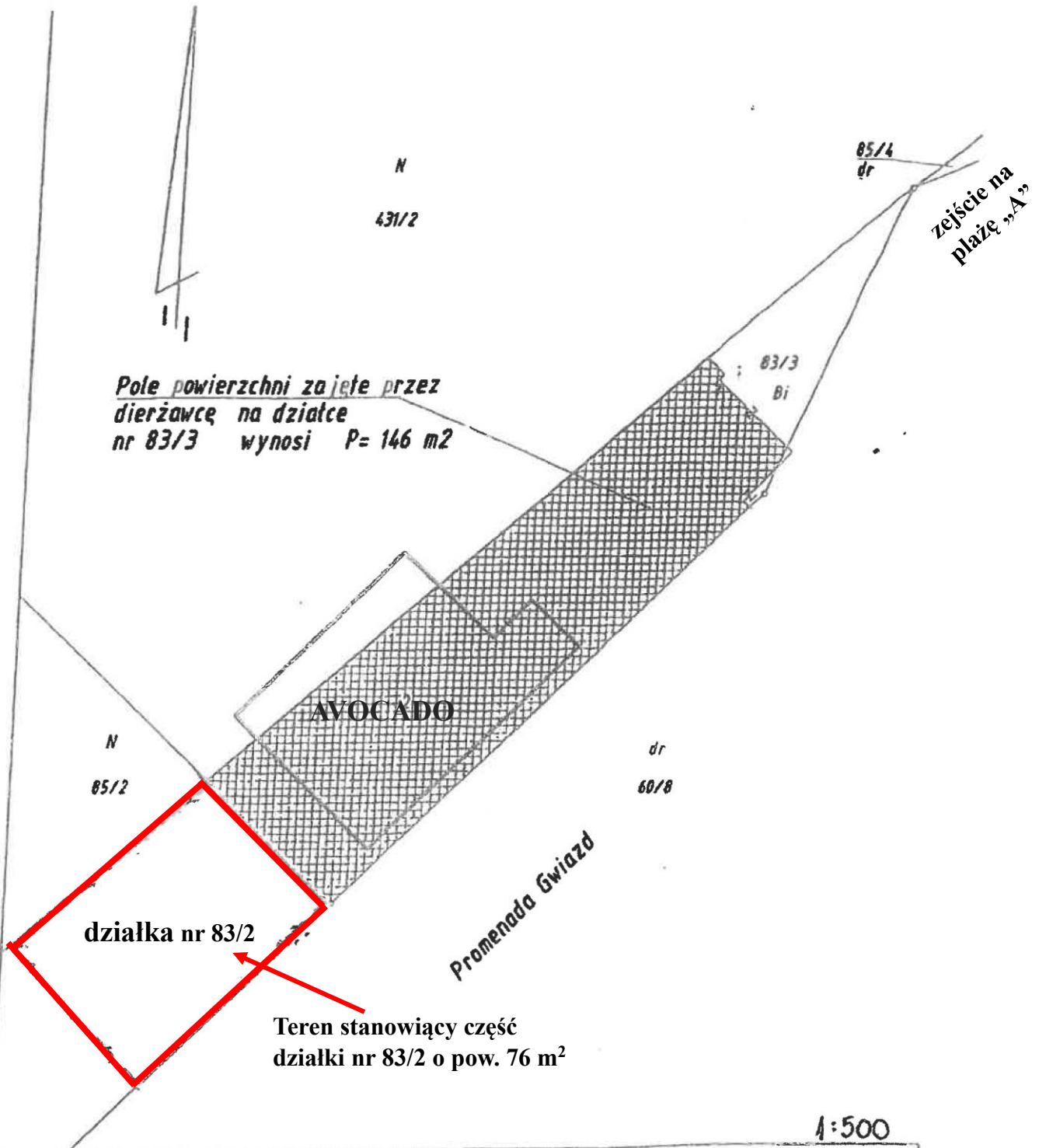


Załącznik Nr 14 do zarządzenia Nr 418/GN/2023
Burmistrza Międzyzdrojów
z dnia 20 listopada 2023 r.

część działki nr 431/3 obr. 20
przy zejściu "C" na plażę (Aleja Gwiazd)
powierzchnia 26,5 m²



Załącznik Nr 15 do zarządzenia Nr 418/GN/2023
 Burmistrza Międzyzdrojów
 z dnia 20 listopada 2023 r.



Nazwa lub symbol obiektu		Międzyzdroje, ul. Promenada Gwiazd, dz. 83/3		Rodzaj pracy	pomiar powierzchni dzierżawy
Pomierzył	9.11.2017	Miasto Międzyzdroje		Usługi Geodezyjne GEOPOMIAR Jacek Borzymowicz Swinoujście ul. Rogozińskiego 7	
		Obręb 320704_4.0020		Sądic polany 1	