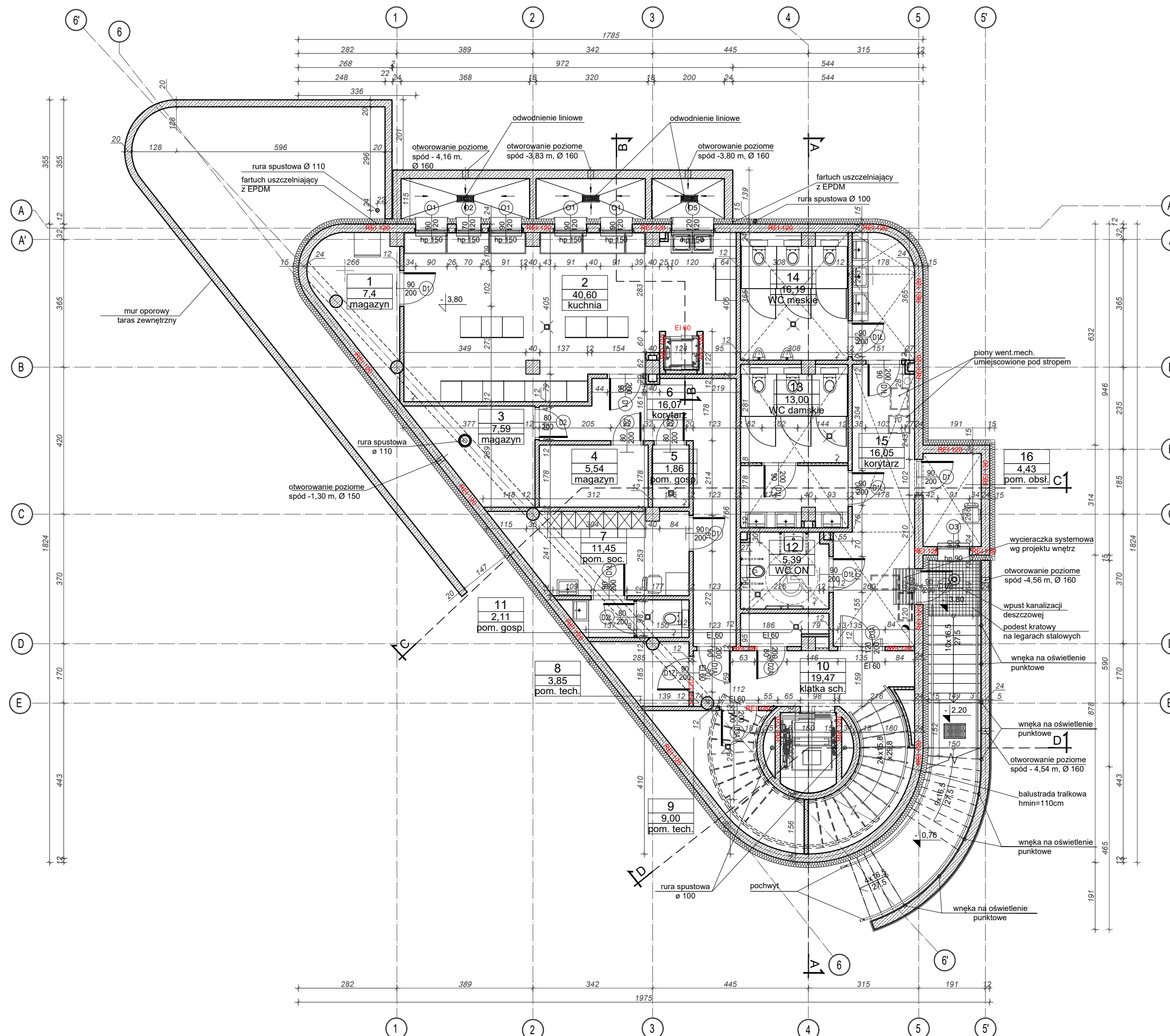
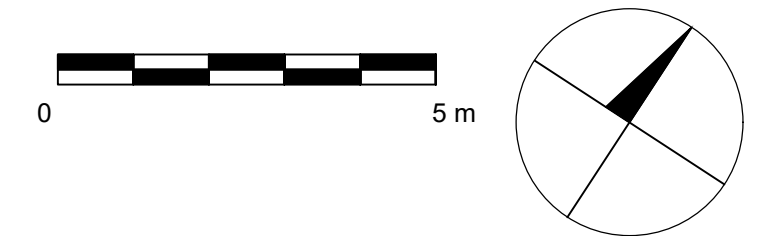


RZUT PODZIEMIA



ZESTAWIENIE POMIESZCZEŃ - PODZIEMIE

NR POM	NAZWA POMIESZCZENIA	POW. m ²
1	MAGAZYN	7,69
2	KUCHNIA	40,60
3	MAGAZYN	7,59
4	MAGAZYN	5,54
5	POM. GOSPODARCZE	1,86
6	KORYTARZ	16,07
7	POM. SOCJALNE	11,45
8	POM. TECHNICZNE	3,85
9	POM. TECHNICZNE	9,00
10	KLATKA SCHODOWA	19,47
11	POM. GOSPODARCZE	2,11
12	WC DLA NIEPEŁNOSPRAWNYCH	5,39
13	WC DAMSKIE	13,00
14	WC MĘSKIE	16,19
15	KORYTARZ	16,05
16	POM. OBSŁUGI	4,43
SUMA (I.1)		180,29

LEGENDA:

- elementy żelbetowe
- ściany z bloczków silikatowych - 12cm
- ściany z bloczków - 8cm
- ścianki laminatowe systemowe do kabin ustępowych
- kanał wentylacyjny // podłączenie do kanału wentylacyjnego
- wlot do kanału wentylacyjnego
- sufity podwieszane
- otworowanie
- metryka stolarki drzwiowej
 Sz - szerokość przejścia Hd - wysokość przejścia
 EI - klasa odporności ogniowej KD - kontrola dostępu
 DYM - dymoszczelność WZM - drzwi wzmacnione
- metryka stolarki okiennej
 So - szerokość otworu Ho - wysokość otworu w murze
 Hp - wysokość spodu otworu od poziomu wykończonej posadzki

Winda - konstrukcja samonośna, dwudzielna - kabina 70 x 60 cm, dzielona dwustronnie w połowie wysokości

Dźwig osobowy - udźwig 630 kg / 8 osób - wymiary kabiny 1100 mm szerokości x 1400 mm głębokości x 2100 mm wysokości

UWAGI

- projekt rozpatrywać łącznie z częścią opisową i projektami branżowymi
- przed rozpoczęciem prac wszystkie wymiary bezwzględnie sprawdzić na budowie
- konkretne rozwiązania techniczne detali budowlanych należy dostosować do przyjętych materiałów
- montaż elementów powinien odbywać się zgodnie z wytycznymi producenta

AKO ARCHITEKCI®
 AKO Architekci
 e-mail: biuro@akoarchitekci.pl
 ul. Gdynskich Kosynierów 3/1
 80-866 Gdańsk
 tel. (058) 301 09 22

tytuł projektu:
BUDYNEK USŁUGOWY WRAZ PRZYLEGLYM SKWEREM I INFRASTRUKTURĄ na dz. nr 74/5 i 74/6, obręb 20, Miasto Międzyzdroje

inwestor:
NOWE CENTRUM Sp. z o.o.
UL. NIEPODLEGŁOŚCI 10A, 72-500 MIĘDZYDROJE

tytuł rysunku:
RZUT PODZIEMIA

faza:	PROJEKT WYKONAWCZY	data:	04.2022
branża:	ARCHITEKTURA	skala:	1:100
autor projektu:	mgr inż. arch. Roger Kostarczyk upr. nr 16/POOKK/IV/2014	nr rys.:	AW.100
opracował:	mgr inż. arch. Piotr Szulc		
sprawdzający:	mgr inż. arch. Krystyna Stawiarska - Kostarczyk upr. nr 301/Gd/80		