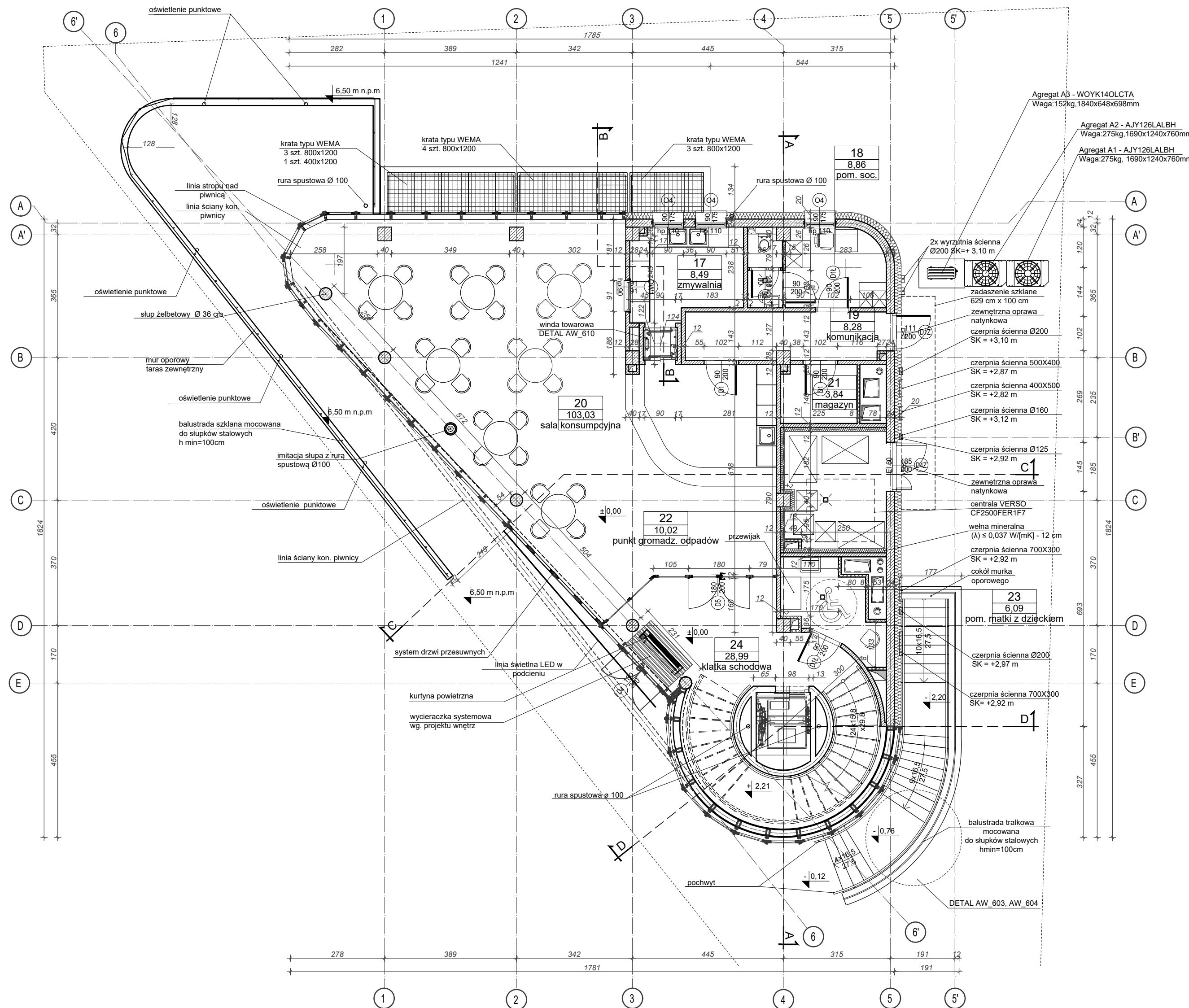
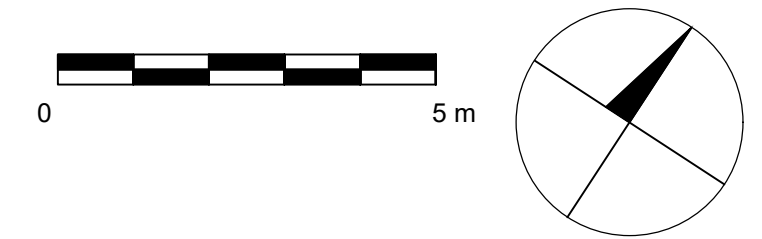


RZUT PARTERU



ZESTAWIENIE POMIESZCZEŃ - PARTER

NR POM	NAZWA POMIESZCZENIA	POW. m ²
17	ZMYWALNIA	8,49
18	POM. SOCJALNE	8,86
19	KOMUNIKACJA	8,28
20	SALA KONSUMPCYJNA	103,03
21	MAGAZYN	3,84
22	PUNKT GROM. ODPADÓW	10,02
23	POM. MATKI Z DZIECKIEM	6,09
24	KLATKA SCHODOWA	28,99
SUMA (1.1)		177,6

LEGENDA:

- elementy żelbetowe
- ściany z bloczków silikatowych - 12cm
- ściany z bloczków - 8cm
- ścianki laminatowe systemowe do kabin ustępowych
- kanał wentylacyjny // połączenie do kanału wentylacyjnego
- wlot do kanału wentylacyjnego
- sufitu podwieszane
- otworowanie
- granica działki
- metryka stolarki drzwiowej
 - Sz - szerokość przejścia
 - EI - klasa odporności ogniowej
 - DYM - dymoszczelność
 - Hd - wysokość przejścia
 - KD - kontrola dostępu
 - WZM - drzwi wzmacnione
- metryka stolarki okiennej
 - So - szerokość otworu
 - Ho - wysokość otworu w murze
 - Hp - wysokość sponu otworu od poziomu wykonanej posadzki
- Winda - konstrukcja samonośna, dwudzielna - kabina 70 x 60 cm, dzielona dwustronnie w połowie wysokości
- Dźwig osobowy - udźwig 630 kg / 8 osób - wymiary kabiny 1100 mm szerokości x 1400 mm głębokości x 2100 mm wysokości

UWAGI

- projekt rozpatrywać łącznie z częścią opisową i projektami branżowymi
- przed rozpoczęciem prac wszystkie wymiary bezwzględnie sprawdzić na budowie
- konkretne rozwiązania techniczne detali budowlanych należy dostosować do przyjętych materiałów
- montaż elementów powinien odbywać się zgodnie z wytycznymi producenta

AKO ARCHITEKCI
 e-mail: biuro@akoarchitekci.pl
 ul. Gdynskich Kosynierów 3/1
 80-866 Gdańsk
 tel. (058) 301 09 22

tytuł projektu:
BUDYNEK USŁUGOWY WRAZ PRZYLEGLYM SKWEREM I INFRASTRUKTURĄ na dz. nr 74/5 i 74/6, obręb 20, Miasto Międzyzdroje

inwestor:
NOWE CENTRUM Sp. z o.o.
 UL. NIEPODLEGŁOŚCI 10A, 72-500 MIĘDZYZDROJE

tytuł rysunku:
RZUT PARTERU

faza:	PROJEKT WYKONAWCZY	data:	04.2022
branża:	ARCHITEKTURA	skala:	1:100
autor projektu:	mgr inż. arch. Roger Kostarczyk upr. nr 16/POOKK/IV/2014	nr rys.:	AW.101
opracował:	mgr inż. arch. Piotr Szulc		
sprawdzający:	mgr inż. arch. Krystyna Stawiarska - Kostarczyk upr. nr 301/Gd/80		