

Jedn. ewid. MIEDZYZDRÓJE
KOPIA MAPY ZASADNICZEJ

Skala 1: 500

STAROSTA KAMIENSKI
STAROSTWO POWIATOWE W KAMIENIU POMORSKIM
WYDZIAŁ GEODEZJI I KARTOGRAFII

Zgodnie z art. 16 ustawy z dnia 17.05.1933 r.
- Prawo projektowe i kartograficzne
(Dz.U. 2003 r. Nr 180, poz. 1386, ze zmianami)
rozpracowanie, rozrządzenie oraz
reprodukcja w celu rozpowszechniania
i rozprowadzenia niniejszej mapy wymaga
zezwolenia Starosty Kamieńskiego

STAROSTA KAMIENSKI
STAROSTWO POWIATOWE W KAMIENIU POMORSKIM
WYDZIAŁ GEODEZJI I KARTOGRAFII

Przebiegać nie może linia
z wyjątkiem przypadków do następującego
zasady geodezyjnej kartograficznej
w dniu

NINIEJSZA MAPA NIE MOŻE SŁUżyć DLA
CELÓW PROJEKTOWYCH

15.01.2008

Kamień Pom.

LEGENDA

1 - urządzenia sportowo - rekreacyjne
(siłownia) dla młodzieży

2 - zestaw do ćwiczeń sprawnościowych wraz
z elementami urządzeń zabawowych (karuzele itp)

3 - zestaw zabawowy dla dzieci starszych

4 - zestaw zabawowy dla dzieci młodszych wraz
z huśtawkami oraz płaskownicą

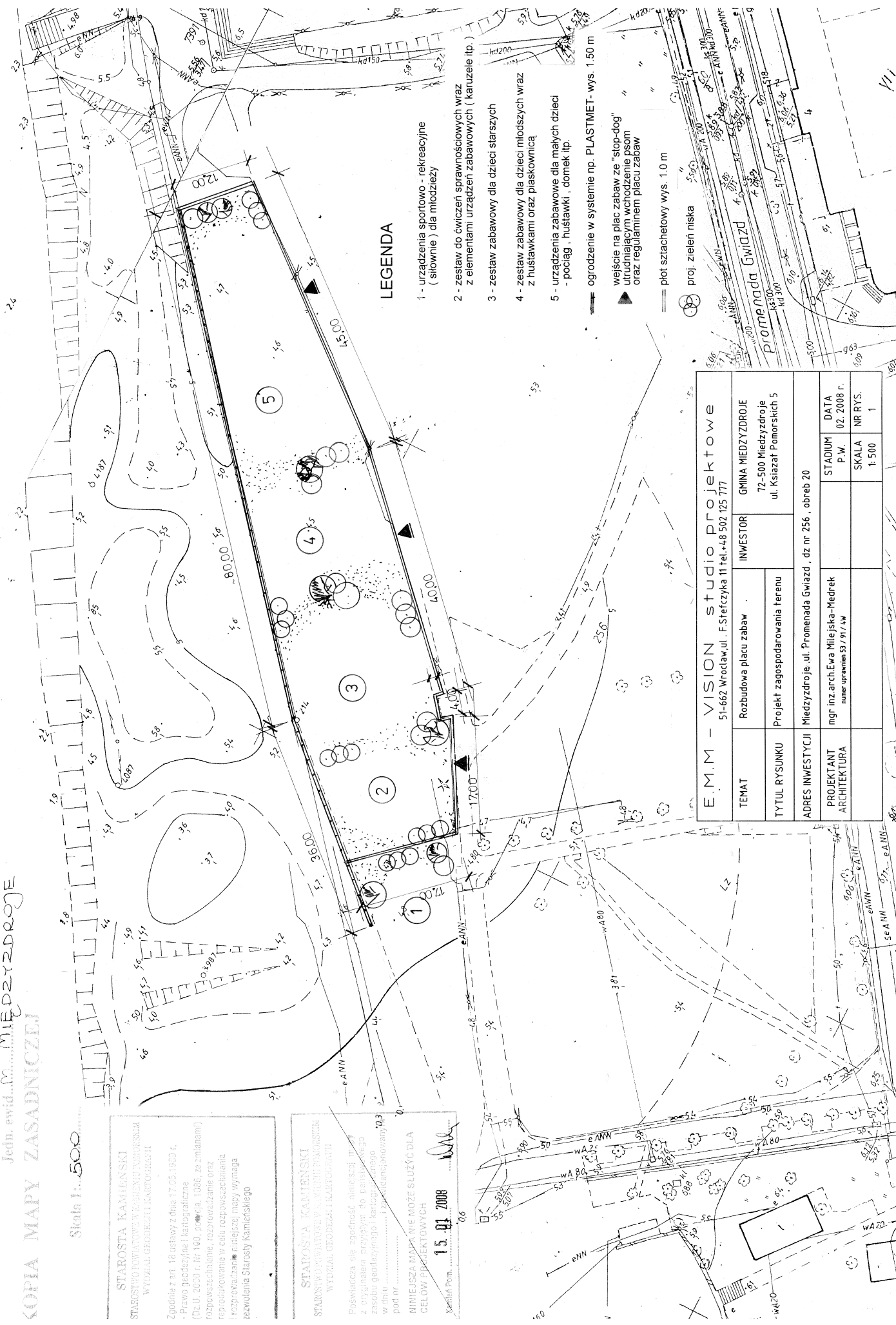
5 - urządzenia zabawowe dla małych dzieci
- pociąg , huśtawki , domek itp.

ogrodzenie w systemie np. PLASTMET - wys. 1.50 m

wejście na plac zabaw ze "stop-dog"
utrudniającym wchodzenie psom
oraz regulaminem placu zabaw

plot sztachetowy wys. 1.0 m

proj. zieleni niska



E.M.M - VISION studio projektowe 51-662 Wrocław ul. F.Świerczyka 11 tel.+48 502 125 777		GMINA MIEDZYZDRÓJE 72-500 Międzyzdroje ul. Książał Pomorskich 5		STADIUM P.W.	DATA 02. 2008 r.
TEMAT Rozbudowa placu zabaw	INWESTOR	Projekt zagospodarowania terenu		SKALA 1:500	NR RYS. 1
TYTUŁ RYSUNKU	ADRES INWESTYCJI Międzyzdroje .ul. Promenada Gwiazd . dz nr 256 . obręb 20		PROJEKTANT mgr inż.arch.Ewa Milejska-Medrek numer uprawnień 53 / 91 / AW		