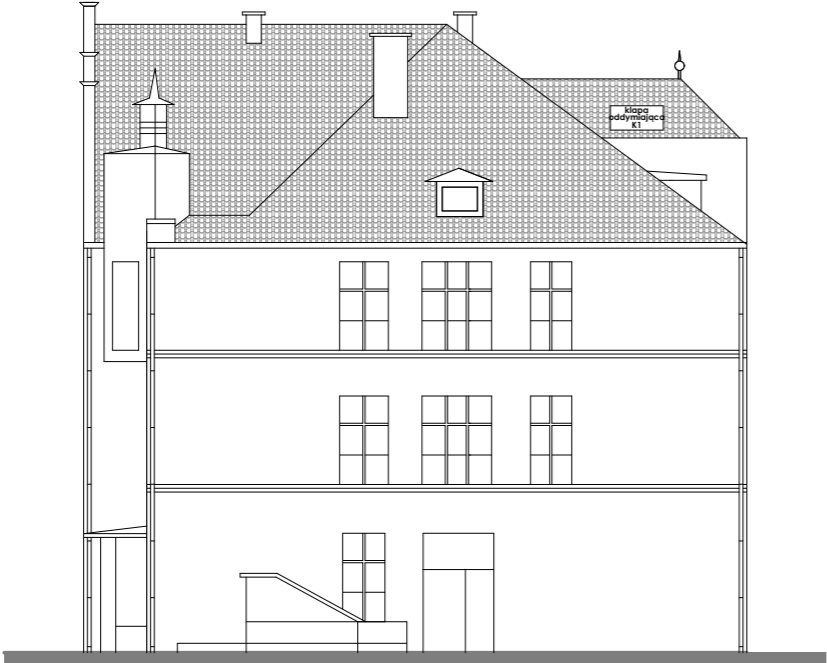
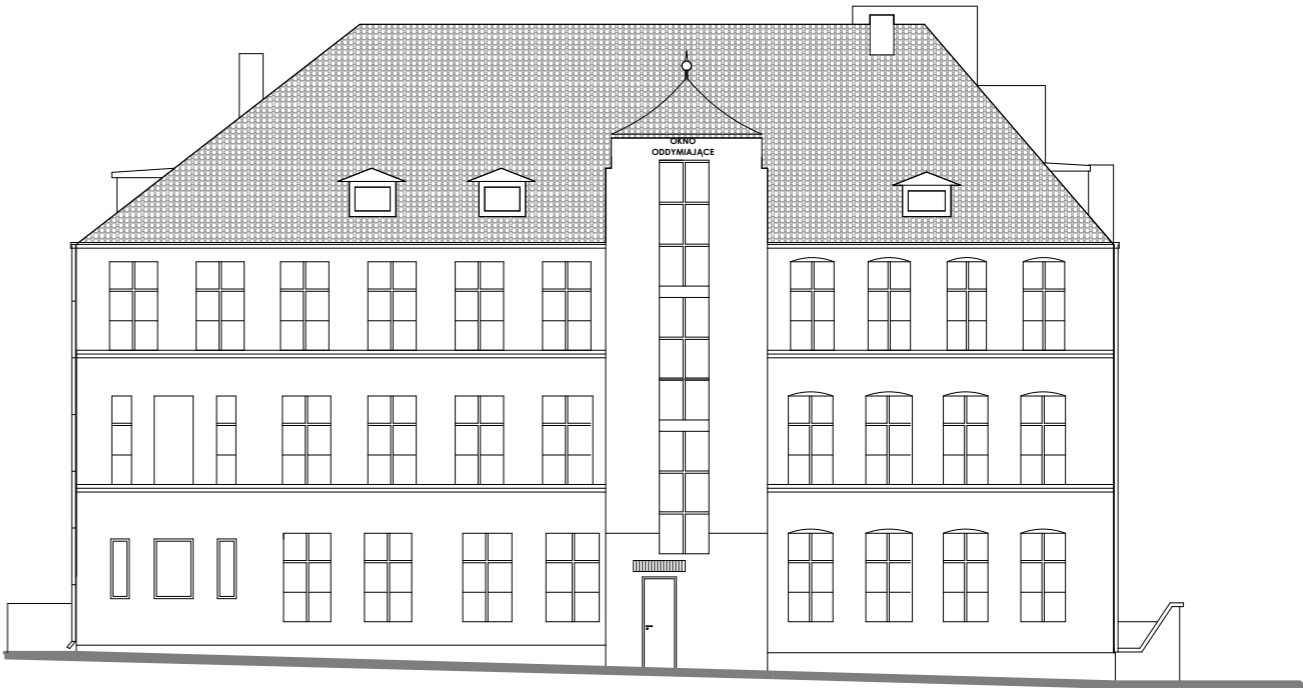


ELEWACJA POŁUDNIOWO-WSCHODNIA



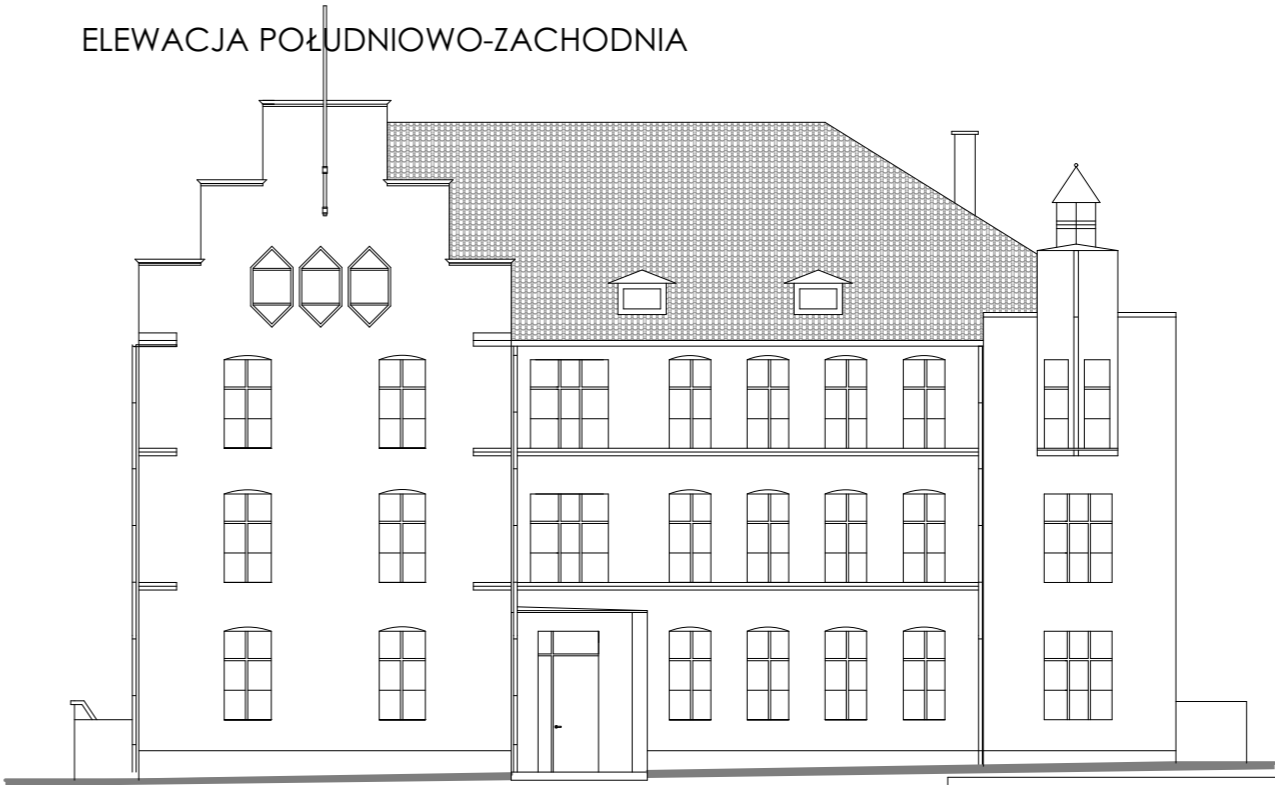
ELEWACJA PÓŁNOCNO-WSCHODNIA



ELEWACJA PÓŁNOCNO-ZACHODNIA



ELEWACJA POŁUDNIOWO-ZACHODNIA



UWAGI:
1. PROJEKT ARCHITEKTURY NALEŻY KOORDYNOWAĆ Z OPRACOWANIAMI POZOSTAŁYCH BRANŻ.
2. EWENTUALNE NIEŚCISŁOŚCI NALEŻY KONSULTOWAĆ Z PROJEKTANTEM.
3. WSZYSTKIE WYMIARY NALEŻY SPRAWDZIĆ NA BUDOWIE PRZED ZAMÓWIENIEM MATERIAŁÓW.

NAZWA ZAMÓWIENIA: PRZEBUDOWA CZĘŚCI BUDYNKU PRZY UL. KOLEJOWEJ 33 W MIĘDZYZDROJACH dz. nr 179, obręb Międzyzdroje 21		PRACOWNIA PROJEKTOWA ARCHidea Szczecin 70-542, Rynek Sienny 3/ tel. (91) 812-19-68, 605-076-661	
ZAMAWIAJĄCY: GMINA MIĘDZYZDROJE ul. Książąt Pomorskich 5, 72-500 Międzyzdroje		BRANŻA: ARCH.	SKALA: 1:200
TEMAT RYSUNKU: ELEWACJE		FAZA: PROJEKT WYKONAWCZY	
PROJEKTOWAŁA: mgr inż. arch. ANNA PŁATEK upr. nr 10/Sz/2002		NUMER RYSUNKU: A9	
SPRAWDZIŁA: mgr inż. arch. ANNA FLICIŃSKA upr. nr 75/Sz/2001			
		DATA: LIPIEC 2020	
WSZELKIE PRAWA ZASTRZEŻONE Kopiowanie, publikacje oraz wszelkie inne formy wykorzystania projektu bez zgody autora będą naruszeniem przepisów wynikających z Ustawy o Ochronie Praw Autorskich.			